



CATÁLOGO 2025





Hace más de seis décadas, **Brogas** comenzó su viaje como una empresa familiar dedicada a proporcionar soluciones para el hogar y la vida al aire libre. Desde entonces, hemos florecido y evolucionado, adaptándonos a las nuevas necesidades, conectados

con nuestras raíces: la calidad y la autenticidad.horizontes de negocio. Presentamos nuestra nueva identidad como grupo empresarial.

BROGAS desde 1958.

_ Innovación desde 1958



Un compromiso con la calidad.



La empresa Brogas S.A. tiene certificado su Sistema de Gestión de la Calidad por IRAM según norma 9001:2015 con número de registro RI-9000-0000000. Cuyo alcance es la fabricación y comercialización de cocinas, estufas y calefactores domésticos; comercialización de artículos de camping.

GESTION DE LA CALIDAD

RI-9000-0000000

Cada experiencia será única, diferente, memorable, y dejará una huella en cómo vivimos nuestra vida del día a día.
 Cada uno de nosotros tiene su historia, sus aficiones, sus desafíos y sus metas. **Para cada uno, para cada momento, para cada solución; existe una marca de Brogas Group. Te invitamos a conocerlas.**

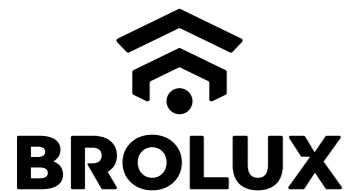
Desarrollamos
las siguientes **marcas**



Desde el calor acogedor de nuestros calentadores hasta la versatilidad de nuestras cocinas a gas, **cada elemento está diseñado para enriquecer tu día a día o acompañarte en tus más osadas aventuras.**



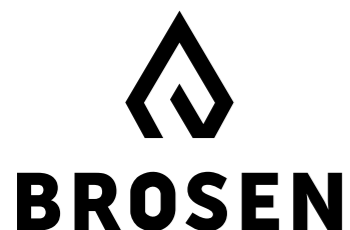
Nuestra división enfocada en la vida al aire libre y estar presente en el día a día. Nos emociona recorrer nuevos caminos, hacer amigos, vivir aventuras y compartir; **Broksol nos acompaña en cada paso que damos.**



La solución definitiva para hacer tu vida más simple, cómoda y confortable. Innovación y tecnología a la medida de tus necesidades; desde anafes y cocinas eléctricas hasta electrodomésticos del día a día, **Brolux mejora tu vida.**



Nuestra línea especializada en herramientas útiles. **Broktools te acompaña con una solución definitiva para complementar tu vida.**



El verdadero arte de la cocina al fuego. En esta línea Gourmet vas a encontrar todo lo necesario para que tus reuniones sean una experiencia única. Una línea de alta calidad para momentos que requieren de las mejores herramientas culinarias.



La excelencia en precisión y potencia. Con rifles y pistolas de aire comprimido de primera categoría, así como hondas y balines de alta calidad garantizamos una experiencia y rendimiento excepcional.



Estamos junto a vos **acompañando tus más grandes pasiones.** Nuestras líneas de productos AFA, CARP, CABJ; con licencias oficiales, están listas para que las conozcas.

MERCHANDISING

Un acto de **presencia fundamental** para estar en el lugar adecuado, de la mejor manera. Nuestro merchandising institucional es el complemento clave para presentar nuestros productos con potencia.

DISTRIBUCIÓN

Un apartado exclusivo para algunos **productos imperdibles.** En esta sección hallarás lo que no encuentras en ningún otro lado.



Índice

1. Brogas

Anafe a gas	Pág. 14
Anafe para cartucho	Pág. 15
Barrales	Pág. 16
Calentadores	Pág. 16
Cartuchos de gas	Pág. 18
Faroles	Pág. 19
Cocina a gas	Pág. 20
Flexibles	Pág. 23
Horno pizzero	Pág. 24
Pantallas	Pág. 25
Quemadores	Pág. 25
Soldadores	Pág. 28
Sopletes	Pág. 29

2. Broksol

Camping

Aislantes	Pág. 34
Biocalentador	Pág. 34
Bolsas de dormir	Pág. 35
Carpas	Pág. 38
Calentador eléctrico	Pág. 43
Caña de pescar	Pág. 43
Catre plegable	Pág. 43
Cortaplumas	Pág. 44
Colchones inflables	Pág. 46
Conservadoras	Pág. 47
Ducha para exterior	Pág. 48
Faroles led	Pág. 48
Gazebos	Pág. 49
Geles refrigerantes	Pág. 51
Infladores	Pág. 51
Linternas	Pág. 53
Mesas	Pág. 56
Mochilas, bolsos, estancos	Pág. 58
Marmitas	Pág. 61
Pava, estuche para cubiertos	Pág. 62
Palas plegables	Pág. 64

Parlantes	Pág. 65
Parrillas portátiles	Pág. 66
Sillas, sillones, banquitos	Pág. 70
Sombrillas	Pág. 72
Soporte espiral insecticida	Pág. 72

Hidratación

Botellas térmicas	Pág. 74
Mates y bombillas	Pág. 76
Tazas térmicas	Pág. 77
Termos	Pág. 79
Vasos térmicos	Pág. 80

3. Brolux

Anafes eléctricos	Pág. 86
Calefactores	Pág. 87
Caloventor eléctrico	Pág. 87
Cocinas eléctricas	Pág. 88
Ducha eléctrica	Pág. 92
Planchas	Pág. 92
Soporte notebook	Pág. 92

4. Broktools

Aplicadores de silicona	Pág. 98
Candados	Pág. 98
Hachas	Pág. 100
Soportes de mangueras	Pág. 101
Tejidos mosquiteros	Pág. 102

5. Brosen

Accesorios de cocina	Pág. 108
Asaderas	Pág. 112
Braseros	Pág. 113
Contenedor leña/carbón	Pág. 114

Discos paellers	Pág. 115
Fogoneros	Pág. 116
Horno pizzero (Bel Forno)	Pág. 118
Horno multifunción (Cocciuto)	Pág. 120
Kit Gourmet	Pág. 121
Parrillas	Pág. 122
Planchas biferas	Pág. 124
Tabla caliente	Pág. 125

6. Ayreco

Balines	Pág. 130
Hondas	Pág. 130
Pistolas de aire comprimido	Pág. 130
Rifles de aire comprimido	Pág. 131

7. Licencias Fútbol

AFA	Pág. 136
Boca Juniors	Pág. 138
River Plate	Pág. 142

8. Merchandising

Exhibidores	Pág. 150
Vaso reutilizable	Pág. 152
Cuaderno	Pág. 152
Bolsa de tela	Pág. 153

9. Distribución

Banquitos plásticos	Pág. 158
Mangueras	Pág. 158
Prolongadores	Pág. 159





BROGAS

Un compromiso
con la calidad

PRODUCTOS

- _ Anafe a gas
- _ Anafe para cartucho
- _ Barrales
- _ Calentadores
- _ Cartuchos de gas
- _ Cocinas a gas
- _ Faroles
- _ Flexibles
- _ Horno Pizzero
- _ Pantallas
- _ Quemadores
- _ Soldadores
- _ Sopletes

_Un compromiso con la calidad

Desde el calor acogedor de nuestros calentadores hasta la versatilidad de nuestras cocinas a gas, cada elemento está diseñado para enriquecer tu día a día o acompañarte en tus más osadas aventuras.

Anafe a gas

Anafe a gas - 1 hornalla



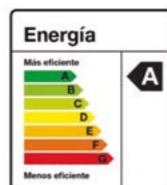
Cód. 8100-BA Gas Envasado

Cód. 8101-BA Gas Natural

Cód. 8100 Gas Envasado

Cód. 8101 Gas Natural

- Anafe de 1 hornalla.
- Loza.
- Con termocupla.
- Válvula de seguridad.
- Quemadores de aluminio con tapa enlozada.
- Rejillas niqueladas.
- Consumo por quemador: 1.600 Kcal.
- Ventilación trasera + estacas de acero.
- Eficiencia energética: Nivel A. Bajo consumo.
- 6 unidades por bulto.



Consumo por quemador

1.600 kcal

Anafe a gas - 2 hornallas



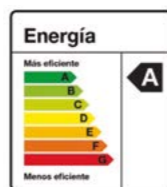
Cód. 8202-B Gas Envasado

Cód. 8203-B Gas Natural

Cód. 8202 Gas Envasado

Cód. 8203 Gas Natural

- Anafe de 2 hornallas.
- Loza.
- Con termocupla.
- Válvula de seguridad.
- Quemadores de aluminio con tapa enlozada.
- Rejillas niqueladas.
- Medidas: 52 x 36 x 9 (h).
- 6 unidades por bulto.



Consumo por quemador

1.800 kcal

Anafe para cartucho

Anafe camping para cartucho 227gr - 1 hornalla



Cód. 465

Cód. 465-VE

- Anafe de 1 hornalla con valija.
- Liviano y fácil de transportar.
- Mecanismo de cerrado seguro.
- Máxima durabilidad.
- Soporte para cocinar.
- Palanca de fijación del cartucho de gas.
- Control de llama Alta/Baja con encendido electrónico.
- Medidas (cm.): 27 x 10 x 36
- 6 unidades por bulto.



Barrales

Para Microgarrafas / Garrafa



* Imagen ilustrativa

Código	Descripción	Medidas (cm.)	Unid. x bulto
2000	Barral recto de 20 cm. con llave para 10kg.	20 x 17	6 unid.
2004	Barral recto de 20 cm. sin llave para 10 kg.	20 x 17	6 unid.
2003	Barral recto de 1 mt. con llave para 10 kg.	91 x 17	6 unid.
2007	Barral recto de 1 mt. sin llave para 10 kg.	92 x 17	6 unid.

Calentadores

Para Microgarrafas



* Imagen ilustrativa

Código	Descripción	Medidas (cm.)	Unid. x bulto
407	Calentador de gas enlazedo.	Ø 17 x 15,5 (h)	20 unid.
408	Calentador de gas viajero enlazedo con aro sujeta pava.	Ø 18,5 x 19 (h)	20 unid.
420	Calentador de gas galvanizado.	Ø 17 x 15,5 (h)	20 unid.
421	Calentador de gas galvanizado viajero con aro sujeta pava.	Ø 18,5 x 19 (h)	20 unid.

Para cartuchos descartables de 230 Grs.

0,24 Kg



- Cód. 410**
- Calentador Plus con encendido electrónico para cartucho 230 gr.
 - Para utilizar con cartucho de 227 gr, es necesario el uso del adaptador Cód.463
 - Con estuche.
 - Medidas: Ø 13 x 9 cm.
 - 10 unidades por bulto.

0,22 Kg



- Cód. 411**
- Calentador Standars para cartucho 230 gr.
 - Para utilizar con cartucho de 227 gr, es necesario el uso del adaptador Cód.463
 - Con estuche.
 - Medidas: Ø 13 x 9,5 cm.
 - 10 unidades por bulto.

0,38 Kg



- Cód. 412**
- Calentador Trípode Plus con encendido electrónico para cartucho 230 gr.
 - Para utilizar con cartucho de 227 gr, es necesario el uso del adaptador Cód.463
 - Con estuche.
 - Medidas: 9 x 22 x 30 cm.
 - 10 unidades por bulto.

Para cartuchos descartables de 227 Grs.



- Cód. GL-06**
- Calentador para cartucho de 227 gr. Sistema CLIP.
 - Medidas (cm) 15 x 15 x 15
 - 6 unidades por bulto.

Adaptador para cartucho de 227 Grs.

• 10 unidades por bulto.



Cód. 463





Cartuchos de gas




Cartuchos descartables



 Butano, propano
227 gr.

 Butano, propano
230 gr.

 Butano, propano
450 gr.



Cód. 466-I



Cód. 477



Cód. 478

Código	Descripción	Medidas (cm.)	Unid. x bulto
466- I	Cartucho descartable de 227 g. Gas Butano/Propano. Presentación pack x 4.	20 x Ø7. Peso 0,33 Kg.	20 unid.
477	Cartucho descartable a rosca de 230 gr. Gas Butano/Propano.	9 x Ø11 . Peso 0,37 Kg.	20 unid.
478	Cartucho descartable a rosca de 450 gr. Gas Butano/Propano.	15 x Ø11 . Peso 0,567 Kg.	20 unid.

Faroles

Para microgarrafa



Cód. GL-02

- Farol de lujo con jaula 250 a 300 bujía.
- Medidas (cm): 16 x 21 (h).
- 8 unidades por bulto.

Farol a kerosene



Cód. 25

- Farol de 500 bujías de Kerosene.
- Medidas (cm): Ø 17 x 41 (h).
- 6 unidades por bulto.

Para cartuchos descartables de 230 Grs.

0,28 Kg

Cód. GL-414

- Farol con encendido electrónico para cartucho 230 gr.
- Incluye funda, versión con blister.
- Medidas: 17 x 19,5 x 9,5 cm.
- Para utilizar con cartucho de 227 gr, es necesario el uso del adaptador Cód.463
- Con estuche.
- 10 unidades por bulto.



Para cartuchos descartables de 227 Grs.

Cód. GL-11

- Farol con 250 bujías para cartucho de 227 gr. Sistema CLIP.
- Medidas (cm): 20x 12 x 12.
- 6 unidades por bulto.



Cocinas a gas

Cocina de sobremesa (sopita)

16 Kg

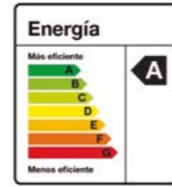


Consumo por quemador

1.800 kcal

Consumo del horno

1.300 kcal



Cód. 21100 Gas Envasado.

Cód. 21101 Gas Natural

- Cocina con horno.
- 2 hornallas.
- Válvula de seguridad.
- Quemadores enlozados.
- Rejillas niqueladas.
- Puerta de horno de acero inoxidable.
- 1 unidad por bulto.



*Ideal uso para hogares y motorhome.

*Cumplen todas las normas de seguridad.

Cocina angosta

25 Kg

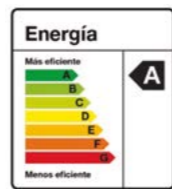


Consumo por quemador

1.900 kcal

Consumo del horno

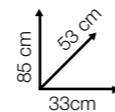
1.700 kcal



Cód. 1300-INOX-GE Gas Envasado.

Cód. 1300-INOX-GN Gas Natural

- Cocina de pie angosta.
- 2 hornallas.
- Acero inoxidable.
- Válvula de seguridad.
- Quemadores de aluminio con tapa enlozada.
- Rejillas niqueladas.
- Puerta de horno de vidrio templado negro.
- Medidas respaldo (Alto x profundidad) 12,5 cm x 5,2 cm.
- 1 unidad por bulto.



Cocina familiar



NUEVO

- Válvula de seguridad en horno y hornalla.
- Cajón parrilla.
- Puerta de cristal
- Medidas: 55 cm x 84,5 cm x 54 cm.
- 4 hornallas de 3 diferentes potencias.
- Parrilla grill con asadera extraíble.

Cód. 1155B-BL Bi-gas - Loza blanco

Cód. 1155B-AC Bi-gas - Acero inoxidable

Cód. 1155B-NE Bi-gas - Loza Negro

Con encendido electrónico y luz de horno

Cód. 1156B-BL Bi-gas - Loza blanco

Cód. 1156B-AC Bi-gas - Acero inoxidable

Cód. 1156B-NE Bi-gas - Loza Negro

NUEVO

- Válvula de seguridad en horno y hornalla.
- Cajón parrilla.
- Puerta de cristal
- Medidas: 50 cm x 84,5 cm x 51 cm.

Cód. 1150B-BL Bi-gas - Loza blanco

Cód. 1150B-AC Bi-gas - Acero inoxidable

Cód. 1150B-NE Bi-gas - Loza Negro

Con encendido electrónico y luz de horno

Cód. 1151B-BL Bi-gas - Loza blanco

Cód. 1151B-AC Bi-gas - Acero inoxidable

Cód. 1151B-NE Bi-gas - Loza Negro





Cód. 00.MEC0003
Cód. 00.MEC0002
Cód. 00.MEC0001



Cód. 00.CAM0001
Cód. 00.BOQ0001

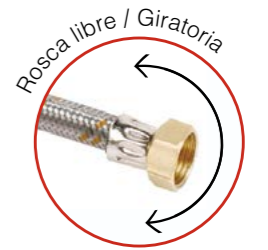


Cód. 00.TUBO002 Cód. 02.TUBO002 Cód. 02.TUBO003 Cód. 02.TUBO001 Cód. 462

Código	Descripción	Medidas (cm.)	Unid. x bulto
00.MEC0003	Mecha de 500 bujías 1 boca (GL-02 y farol a kerosene).	Ø11	12 unid.
02.MEC0002	Mecha de 500 bujías 1 boca (GL-02 y farol a kerosene). Nacional.	Ø8	12 unid.
00.MEC0001	Mecha de 250 bujías 1 boca (GL-11).	Ø8	12 unid.
00.MEC0002	Mecha 250 Bujías 2 bocas (432).	Ø9,3	12 unid.
00.CAM0001	Cámara con filtro para farol.	Ø2	12 unid.
00.BOQ0001	Boquilla cerámica para 500 bujías.	Ø3,5	12 unid.
02.TUBO001	Tubo de vidrio N°1 repuesto GL-11.	8 (h) x Ø8	12 unid.
00.TUBO002	Tubo de vidrio N°4 común.	11 (h) x Ø11	12 unid.
02.TUBO002	Tubo Jackson.	23 (h) x Ø9	12 unid.
02.TUBO003	Tubo de vidrio N°5.	12 (h) x Ø12	12 unid.
462	Tubo de vidrio "Línea mini".	4,5(h)	6 unid.

Flexibles de gas enmallados

En acero inoxidable con terminales de bronce



// Flexible de 1/2.
// Malla de acero.
// Terminales de bronce.

Código	Descripción	Unid. x bulto
FI-30005	Flexible G. Largo: 30 cm. Acero inoxidable con terminales de bronce.	10 unid.
FI-30006	Flexible G. Largo: 40 cm. Acero inoxidable con terminales de bronce.	10 unid.
FI-30007	Flexible G. Largo: 50 cm. Acero inoxidable con terminales de bronce.	10 unid.
FI-30008	Flexible G. Largo: 60 cm. Acero inoxidable con terminales de bronce.	10 unid.
FI-30010	Flexible G. Largo: 80 cm. Acero inoxidable con terminales de bronce.	10 unid.
FI-30012	Flexible G. Largo: 100 cm. Acero inoxidable con terminales de bronce.	10 unid.
FI-30013	Flexible G. Largo: 120 cm. Acero inoxidable con terminales de bronce.	10 unid.
FI-30014	Flexible G. Largo: 150 cm. Acero inoxidable con terminales de bronce.	10 unid.

Flexibles de agua enmallados

En acero inoxidable con terminales de bronce niquelado



// Flexible de 1/2 y 3/4.
// Malla de acero.
// Terminales de bronce niquelado.

Código	Descripción	Unid. x bulto
FI-40020	Flexible AGUA 1/2. Largo: 20 cm. Acero inoxidable con terminales de bronce niquelado.	10 unid.
FI-40025	Flexible AGUA 1/2. Largo: 25 cm. Acero inoxidable con terminales de bronce niquelado.	10 unid.
FI-40030	Flexible AGUA 1/2. Largo: 30 cm. Acero inoxidable con terminales de bronce niquelado.	10 unid.
FI-40035	Flexible AGUA 1/2. Largo: 35 cm. Acero inoxidable con terminales de bronce niquelado.	10 unid.
FI-40040	Flexible AGUA 1/2. Largo: 40 cm. Acero inoxidable con terminales de bronce niquelado.	10 unid.
FI-40050	Flexible AGUA 1/2. Largo: 50 cm. Acero inoxidable con terminales de bronce niquelado.	10 unid.
FI-50030	Flexible AGUA 3/4. Largo: 30 cm. Acero inoxidable con terminales de bronce niquelado.	10 unid.
FI-50040	Flexible AGUA 3/4. Largo: 40 cm. Acero inoxidable con terminales de bronce niquelado.	10 unid.
FI-50050	Flexible AGUA 3/4. Largo: 50 cm. Acero inoxidable con terminales de bronce niquelado.	10 unid.

Horno Pizzero / De uso comercial

Horno Pizzero 6 moldes



NUEVO

Cód. 6080E-AC

- Gas Natural: Quemador 7000 Kcal/h – 8,14 Kw.
- Presión de suministro 1,76 kPa (180 mm.ca)

Cód. 6080N-AC

- Gas envasado: Quemador 7000 Kcal – 8,14 Kw.
- Presión de suministro 2,74 kPa (280 mm.ca)

- Quemador enlozado.
- Pirometro en puerta.
- Manija de madera.
- Ladrillos refractarios.
- La puerta se puede desmontar.
- Para 6 moldes de pizza.
- 1 unidad por bulto.

- Trasero de horno en chapa cincalum.
- Techo externo de horno en chapa enlozada negro.
- Techo interior de horno en chapa cincalum
- Laterales externos en chapa galvanizada, pintados de negro.
- Laterales internos en chapa cincalum.
- Puerta exterior de horno en inoxidable 0.5 mm de espesor.
- Puerta interior de horno en chapa enlozada negro.

Base para Horno Pizzero 6 moldes



NUEVO

Cód. 6082

- Medidas: 81 cm x 50,5 cm x 71 cm (h)
- 2 rejillas y soporte para las mismas.
- Compatible con Cód.6080E-AC y Cód.6080N-AC.
- 1 unidad por bulto.



Pantallas

Con piloto analizador de ambiente



*Cumple todas las normas de seguridad.



1.300 kcal

Cód. 5400 Gas Natural

- Pantalla con piloto analizador de ambiente.
- Medidas: 27 x 24,5 x 14 cm.
- 6 unidades por bulto.

Quemadores

Para plancha bifera



Cód. AIND- 115E

Gas Envasado.

Cód. AIND- 115N

Gas Natural

- Quemador para plancha bifera de 51 x 26 cm.
- 2 hornallas.
- Gas envasado: 3.350 kcal.
- Gas natural: 3.300 kcal.
- 34 x 59 x 20 (h).
- Con válvula de seguridad.
- 1 unidad por bulto.





Cód. FG-274E Gas Envasado.

Cód. FG-274N Gas Natural

- Quemador para disco de arado.
- Una perilla con llama regulable.
- 6.500 kcal.
- Medidas (cm): Ø38 x 16 (h).
- 5 unidades por bulto.



Cód. FG-276E Gas Envasado.

Cód. FG-276N Gas Natural

- Quemador para paellera.
- Una perilla con llama regulable.
- 6.500 kcal.
- Medidas (cm): Ø38 x 16 (h).
- 5 unidades por bulto.



Cód. FG-275E Gas Envasado.

Cód. FG-275N Gas Natural

- Quemador para disco paellero.
- Una perilla con llama regulable.
- 5.000 kcal.
- Medidas (cm): Ø27 x 16 (h).
- 5 unidades por bulto.



Cód. FG-277E Gas Envasado.

Cód. FG-277N Gas Natural

- Quemador para paellera.
- Dos perillas con llama regulable.
- 6.500 kcal cada quemador.
- Medidas (cm): Ø38 x 16 (h).
- 5 unidades por bulto.

Soporte para quemadores paelleros



Cód. FG-278

- Soporte regulable universal para paellero y garrafa.
- Plegable.
- Medidas (cm.): Ø40 x 81(h).
- 3 unidades por bulto.

COMPLEMENTA
CON LOS ARTÍCULOS

Cód. FG-274E

Cód. FG-276E

Cód. FG-274N

Cód. FG-276N

Cód. FG-275E

Cód. FG-277E

Cód. FG-275N

Cód. FG-277N



Quemadores Industriales

Quemadores de fundición



Cód. 2AIND-107E Gas Envasado.

Cód. 2AIND-107N Gas Natural

- Quemador de fundición.
- 1 hornallas.
- 7500 Kcal.
- Medidas (cm.): 38 x 38 x 21 (h).
- 1 unidad por bulto.



Cód. 2AIND-108E Gas Envasado.

Cód. 2AIND-108N Gas Natural

- Quemador de fundición.
- 2 hornallas.
- 7500 Kcal por quemador.
- Medidas (cm.): 34 x 59 x 21(h).
- 1 unidad por bulto.

Quemadores enlozados



NUEVO

Cód. 2AIND-307E Gas Envasado.

Cód. 2AIND-307N Gas Natural

- Quemador industrial.
- 1 hornalla.
- Quemador enlozado.
- 3.300 kcal.
- Medidas: 34x34x21(h).
- 1 unidad por bulto.

NUEVO

Cód. 2AIND-308E Gas Envasado.

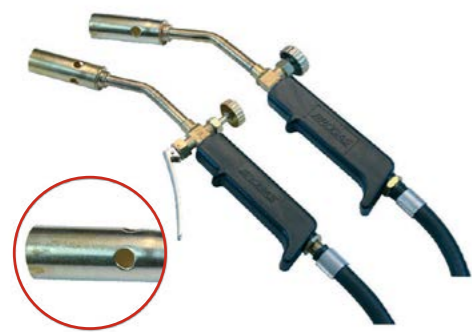
Cód. 2AIND-308N Gas Natural

- Quemador industrial.
- 2 hornallas.
- Quemador enlozado
- 3.300 kcal por quemador.
- Medidas: 34x59x21(h).
- 1 unidad por bulto.



Soldadores

Soldador plomero



*Largo de manguera 125 cm.

Código	Descripción	Unid. x bulto
2722	Soldador plomero Ø22 mm sin manguera.	6 unid.
2722-10	Soldador plomero Ø22 mm con manguera para garrafa de 10kg.	6 unid.
2722-13	Soldador plomero Ø22 mm con manguera para garrafa de 1,2 y 3 kg.	6 unid.
2722-G	Soldador plomero Ø22 mm con gatillo sin manguera.	6 unid.
2722-10-G	Soldador plomero Ø22 mm con gatillo y manguera para garrafa de 10 kg.	6 unid.
2722-13-G	Soldador plomero Ø22 mm con gatillo y manguera para garrafa de 1,2 y 3 kg.	6 unid.

Soldador zinguero



*Largo de manguera 125 cm.

Código	Descripción	Unid. x bulto
2722-Z-G	Soldador zinguero Ø22 mm con gatillo sin manguera.	6 unid.
2722-Z-10-G	Soldador zinguero Ø22 mm con manguera para garrafa de 10kg.	6 unid.
2722-Z-13-G	Soldador zinguero Ø22 mm con gatillo y manguera para garrafa de 1,2 y 3 kg.	6 unid.

Soldador techista



*Largo de manguera 125 cm.

Código	Descripción	Unid. x bulto
2732	Soldador techista Ø35 mm sin manguera.	6 unid.
2732-10	Soldador plomero Ø35 mm con manguera para garrafa de 10kg.	6 unid.
2732-13	Soldador plomero Ø35 mm con manguera para garrafa de 1, 2 y 3 kg.	6 unid.
2732-G	Soldador plomero Ø35 mm con gatillo sin manguera.	6 unid.
2732-10-G	Soldador plomero Ø35 mm con gatillo y manguera para garrafa de 10 kg.	6 unid.
2732-13-G	Soldador plomero Ø35 mm con gatillo y manguera para garrafa de 1,2 y 3 kg.	6 unid.

Soldador techista



*Largo de manguera 125 cm.

Código	Descripción	Unid. x bulto
2750	Soldador plomero Ø50 mm sin manguera.	6 unid.
2750-10	Soldador plomero Ø50 mm con manguera para garrafa de 10kg.	6 unid.
2750-13	Soldador plomero Ø50 mm con manguera para garrafa de 1, 2 y 3 kg.	6 unid.
2750-G	Soldador plomero Ø50 mm con gatillo sin manguera.	6 unid.
2750-10-G	Soldador plomero Ø50 mm con gatillo y manguera para garrafa de 10 kg.	6 unid.
2750-13-G	Soldador plomero Ø50 mm con gatillo y manguera para garrafa de 1, 2 y 3 kg.	6 unid.

Sopletes

Para cartucho descartable 227 gr.



Temperatura de la llama **1.300 °C**

Cód. 2706

Temperatura de la llama **1.300 °C**

Cód. 2702

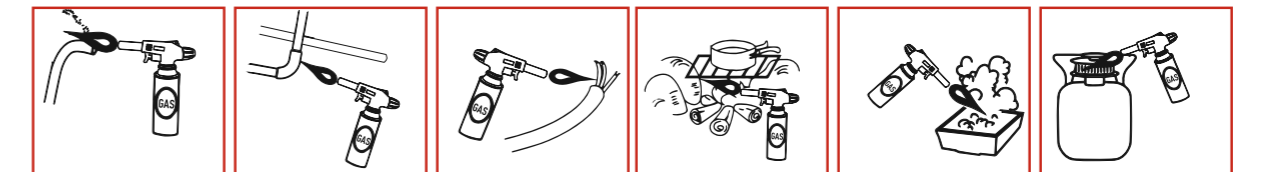


Temperatura de la llama **1.300 °C**

Cód. 2707

Temperatura de la llama **1.300 °C**

Cód. 2703



Código	Descripción	Medidas (cm)	Unid. x bulto
2702	Soplete con encendido electrónico y sistema clip p/cartucho 227 gr.	6 x 15	10 unid.
2703	Soldador con sistema clip p/cartucho 227 gr.	20 x 8	10 unid.
2706	Soplete con gatillo, encendido electrónico y sist. clip p/cartucho 227 gr.	6 x 17,5	10 unid.
2707	Soldador profesional, pico largo de bronce 16 mm. y sist. clip para cartucho de 227 gr.	14 x 18	10 unid.



Tu compañero
de aventuras

PRODUCTOS

Camping

- _ Aislantes
- _ Biocalentador
- _ Bolsas de dormir
- _ Carpas
- _ Calentador eléctrico
- _ Caña de pescar
- _ Catre plegable
- _ Cubiertos cortapluma
- _ Colchones inflables
- _ Conservadoras
- _ Ducha para exterior
- _ Faroles led
- _ Gazebos
- _ Geles refrigerantes
- _ Infladores
- _ Linternas
- _ Mesas

- _ Mochilas y bolsos estancos
- _ Marmitas
- _ Pava
- _ Estuche para cubiertos
- _ Palas plegables
- _ Parlantes
- _ Parrillas
- _ Sillas y sillones
- _ Banquitos
- _ Sombrillas
- _ Soporte espiral insecticida

Hidratación

- _ Botellas térmicas
- _ Mates
- _ Tazas térmicas
- _ Termos
- _ Vasos térmicos

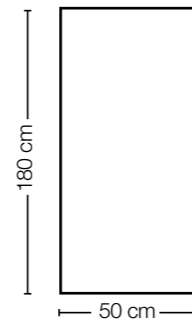
_Tu compañero de aventuras

Nuestra división enfocada en la vida al aire libre y estar presente en el día a día. Nos emociona recorrer nuevos caminos, hacer amigos, vivir aventuras y compartir; **Broksol nos acompaña en cada paso que damos.**



Aislantes

Aislante con recubrimiento de aluminio

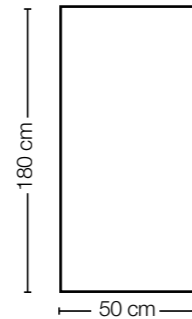


0,2 Kg

Cód. AIS-01

- 1 plaza.
- Construido en goma EVA y aluminio.
- Espesor: 10 mm.
- 15 unidades por bulto.

Aislante de goma eva



0,2 Kg

Cód. AIS-02

- 1 plaza.
- Construido en goma EVA.
- Espesor: 10 mm.
- 15 unidades por bulto.

Biocalentador



0,6 Kg

Cód. BIO-02

- Eco-Friendly: Máximo aprovechamiento de la energía.
- Combustible: Pellets, Astillas, Madera, hojas, carbón.
- Armado: 17,5 x 17,5 x 19(h).
- 4 unidades por bulto.

*Incluye bolso de tela para su fácil transporte.



Bolsas de dormir

Alamo 200

Rectangular acoplable



Cód. BOL-06AZ

Color: Azul.

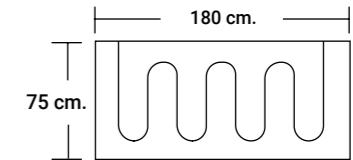
0,9 Kg

Cód. BOL-06VE

Color: Verde.

Cód. BOL-06NA

Color: Naranja.



Apto temperaturas:

+ 19 C°
0 C°

- Tejido exterior: Poliester 68D / 190T w/p.
- Tejido interior: 190T Poliéster.
- Relleno: Fibra hueca siliconada 200 g/m².
- 10 unidades por bulto.

Nogal 200

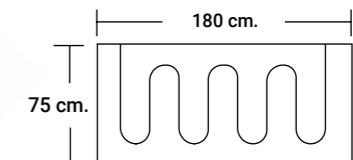
Rectangular acoplable



Cód. BOL-01NA

Color: Naranja con Azul.

0,9 Kg



Apto temperaturas:

+ 19 C°
0 C°

- Tejido exterior: Poliester 68D / 190T w/r cire.
- Tejido interior: 190T Poliéster + Algodón.
- Relleno: Fibra hueca siliconada 200 g/m².
- 10 unidades por bulto.

Olivo 250

"Momia"



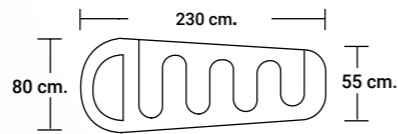
Cód. BOL-02NA

Color: Naranja con Azul.

1,3 Kg

Cód. BOL-02AZ

Color: Azul.



Apto temperaturas:

+ 19 C°
0 C°

- Tejido exterior: Poliéster 68D / 190T w/r cire.
- Tejido interior: Poliéster + algodón.
- Relleno: Fibra hueca siliconada 250 g/m².
- 10 unidades por bulto.

Camet 200

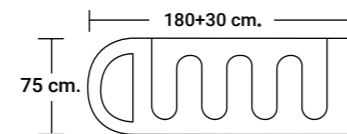
Rectangular con cabecera redonda acoplable



Cód. BOL-03NA

Color: Naranja con Azul.

1,1 Kg



Apto temperaturas:

+ 19 C°
0 C°

- Tejido exterior: Poliéster 68D/190T w/r cire.
- Tejido interior: Poliéster + Algodón.
- Relleno: Fibra hueca siliconada 200 g/m².
- 10 unidades por bulto.

Malva 450

"Momia"



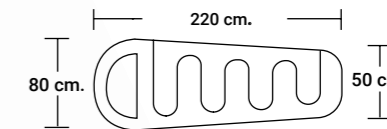
Cód. BOL-04NA

Color: Naranja con Azul.

1,9 Kg

Cód. BOL-04AZ

Color: Azul con Naranja.



Apto temperaturas:

+ 15 C°
-10 C°

- Tejido exterior: Poliéster ripstop 230T w/r w/p.
- Tejido interior: Microfibra 50D / 230T cire.
- Relleno: Fibra hueca siliconada 450 g/m².
- 10 unidades por bulto.

// Incluye bolsa compresora.

Venado 350

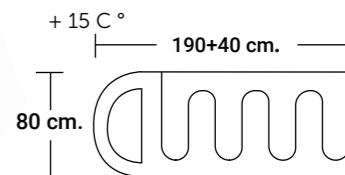
Rectangular con capucha acoplable



Cód. BOL-05AZ

Color: Azul con Naranja.

2 Kg



Apto temperaturas:

+ 18 C°
-8 C°

- Tejido exterior: Poliéster 68D/190T w/r cire.
- Tejido interior: Franela escocesa ultra suave.
- Relleno: Fibra hueca siliconada 350 g/m².
- 10 unidades por bulto.

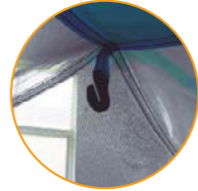
// Incluye bolsa compresora.

Carpas

Línea Coral Pro



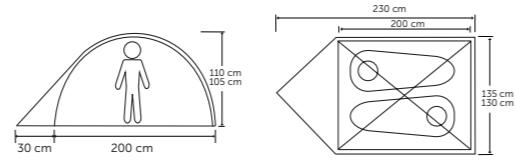
- Cubretecho Poliéster PU.190T.
- Costuras Termoselladas.
- Columna de agua 1500mm.
- Efecto impermeabilizante 2000 mm.
- Piso de polietileno 12 x 10 130 g/m2.
- varillas de fibra de vidrio.
- Ventilación trasera + 9 estacas de acero.
- Puerta + mosquitero.
- Tirantes para viento.



Cód. CARP-52AZ

4 unidades por bulto.

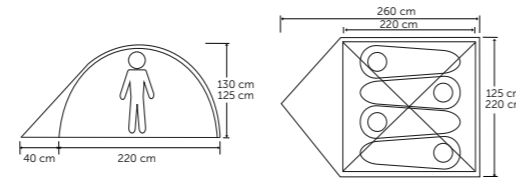
2,2 Kg



Cód. CARP-54AZ

4 unidades por bulto.

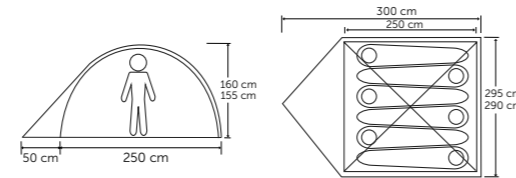
3,2 Kg



Cód. CARP-56AZ

2 unidades por bulto.

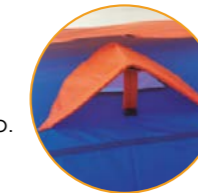
4 Kg



Línea Águila Pro



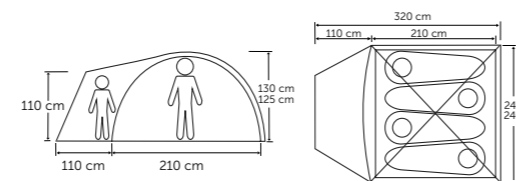
- Cubretecho Poliéster PU.190T.
- Costuras Termoselladas.
- Columna de agua 1500mm.
- Efecto impermeabilizante 2000 mm.
- Piso de polietileno 12 x 10 130 g/m2.
- Varillas de fibra de vidrio.
- Ventilación trasera + 17 estacas de acero.
- Puerta + mosquitero.
- Tirantes para viento.



Cód. CARP-44AZ

4 unidades por bulto.

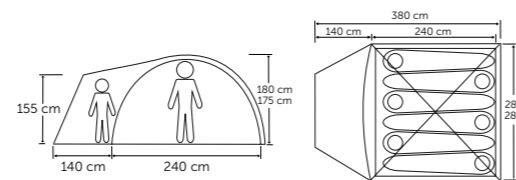
3,8 Kg



Cód. CARP-46AZ

4 unidades por bulto.

4,2 Kg



Línea Kabú Pro

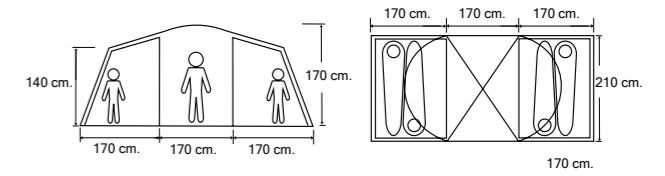
- Cubretecho .
- Poliéster PU.190T.
- Costuras Termoselladas.
- Columna de agua 1500mm.
- Efecto impermeabilizante 2000 mm.
- Piso de polietileno 12 x 10 130 g/m2.
- Varillas de fibra de vidrio.
- Ventilación trasera + estacas de acero.
- Puerta + mosquitero.
- Tirantes para viento.
- 34 estacas de acero.



Cód. CARP-34AZ

2 unidades por bulto.

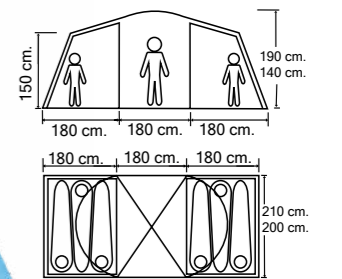
7,5 Kg



Cód. CARP-36AZ

2 unidades por bulto.

11 Kg



Línea Atenas Pro

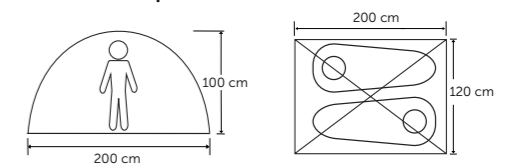
- Poliéster PU.170T.
- Costuras Termoselladas.
- Columna de agua 400 mm.
- Piso de polietileno 12 x 10 125 g/m2.
- Varillas de fibra de vidrio.
- Ventilación trasera + 8 estacas de acero.
- Puerta + mosquitero.
- Tirantes para viento.
- Bolsa de transporte, poliéster con manijas.

Cód. CARP-12NA

Cód. CARP-12AZ

10 unidades por bulto.

1,2 Kg

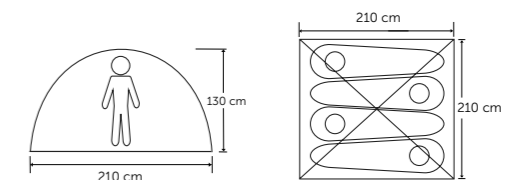


Cód. CARP-14NA

Cód. CARP-14AZ

8 unidades por bulto.

2,2 Kg



Línea Praia



1,1 Kg

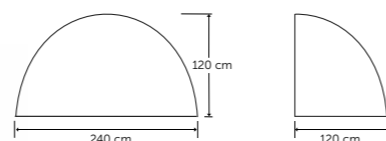
Cód. CARP-01NA

Color: Naranja con Azul

Cód. CARP-01AZ

Color: Azul con Naranja

10 unidades por bulto.



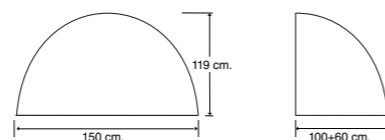
- Cubre techo: Poliéster PU. 75D/185T.
- Piso de Polietileno 12 x 10 125 g/m².
- Varillas de Fibra de Vidrio Ø 6,9mm.
- Estacas de acero.
- Tirantes para vientos.
- Bolsa de transporte de poliéster con manijas.
- 6 estacas.



1,2 Kg

Cód. CARP-02NA

10 unidades por bulto.



- Apertura automática: Sistema Pop up.
- Cubierta y piso: PROTECCIÓN ULTRAVIOLETA UPF50+
- Material: Poliester 170T, recubrimiento aluminizado.
- Cuadro: alambre de acero de 5x1,2 mm.
- 2 sobres interiores para porta objetos.
- Tirantes para vientos.
- Ventanas: lateral y trasera con mosquitero.
- Bolsillos laterales de contrapeso (para llenar con arena).
- Bolsa de transporte de poliéster con manijas.
- 6 estacas de acero.



Línea Playera automática Acqua



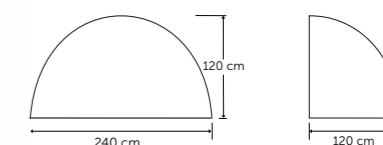
Cód. CARP-04NA



1,7 Kg

Cód. CARP-04AZ

4 unidades por bulto.



- Apertura automática: Sistema cuerda de tirar.
- Cubierta: Poliéster 170T.
- Piso: Polietileno 110 g/m²
- Cuadro: Estructura de fibra de vidrio Ø 6,9 mm.
- Accesorios: 4 bolsas para arena, 4 estacas.
- Bolsa de transporte de poliéster con manijas.
- Tirantes para vientos.

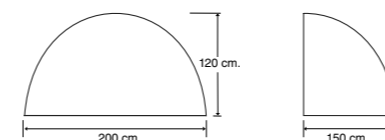
Línea Playera automática Marea

Cód. CARP-05NA



2,3 Kg

4 unidades por bulto.



- Apertura automática: Sistema traba-fácil.
- 2 entradas y ventilación trasera, puerta enrollable.
- Cubierta: Poliéster 170T.
- Piso: Polietileno 110 g/m².
- Cuadro: Estructura de fibra de vidrio Ø 6.9 mm.
- Accesorios: 4 bolsas para arena, 4 estacas.
- Bolsa de transporte de poliéster con manijas.
- Tirantes para vientos.



Estacas



Cód. EST-01

- Estaca de hierro de 23 cm.
- Diámetro: Ø4,5 mm
- Peso: 375 gr.
- Blister x 10 unidades.
- Unid. x bulto: 10 pack.



Cód. EST-02

- Estaca de aluminio de 23 cm.
- Peso: 18 gr.
- Blister x 4 unidades.
- Unid. x bulto: 12 pack.



Cód. EST-03

- Estaca de hierro fluorescente 20 cm.
- Peso: 18 gr.
- Diámetro: Ø7 mm
- Blister x 10 unidades.
- Unid. x bulto: 10 pack.



Cód. EST-04

- Estaca de acero 23 cm.
- Peso: 40 gr.
- Diámetro: Ø5 mm
- Blister x 10 unidades.
- Unid. x bulto: 10 pack.



Cód. EST-05

- Estaca en V chapa galvanizada alta resistencia 20 cm.
- Peso: 405 gr (x 6 unid).
- Blister x 6 unidades.
- Unid. x bulto: 10 pack.

Repuestos para carpas



Código	Descripción	Unid. x bulto
04.VAR069	Varilla en fibra de vidrio. Largo 65 cm, con conector en Ø 6,9 mm.	10 unid.
04.VAR079	Varilla en fibra de vidrio. Largo 65 cm, con conector, en Ø 7,9 mm.	10 unid.
04.VAR085	Varilla en fibra de vidrio. Largo 65 cm, con conector, en Ø 8,5 mm.	10 unid.
04.VAR090	Varilla en fibra de vidrio. Largo 65 cm, con conector, en Ø 9 mm.	10 unid.
04.VAR115	Varilla en fibra de vidrio. Largo 65 cm, con conector, en Ø 11,5 mm.	10 unid.
04.CON069	Conector de metal, para varilla Ø 6,9 mm.	12 unid.
04.CON079	Conector de metal, para varilla Ø 7,9 mm.	12 unid.
04.CON085	Conector de metal, para varilla Ø 8,5 mm.	12 unid.
04.CON090	Conector de metal, para varilla Ø 9 mm.	12 unid.
04.CON115	Conector de metal, para varilla Ø 11,5 mm.	12 unid.
04.PUN069	Puntera de metal, para varilla Ø 6,9 mm.	24 unid.
04.PUN079	Puntera de metal, para varilla Ø 7,9 mm.	24 unid.
04.PUN085	Puntera de metal, para varilla Ø 8,5 mm.	24 unid.
04.PUN090	Puntera de metal, para varilla Ø 9 mm.	24 unid.
04.PUN115	untera de metal, para varilla Ø 11,5 mm.	24 unid.

Calentador eléctrico

Calentador de inmersión 12V



0,08 Kg

Cód. 1450

- Calentador eléctrico de agua por inmersión.
- 12 Volts.
- Se conecta al encendedor del auto.
- Calienta fácil y rápido las bebidas en su vehículo.
- Ideal para calentar el agua del mate o para un café, en tus viajes de camping, o tenerlo siempre en el auto.
- 24 unidades por bulto.

Caña de pescar



Cód. CP-01

- Caña telescópica de fibra de vidrio de 1,8 mts.
- Con blister.
- Incluye reel cargado con línea de 0,25mm, anzuelo, un juego de línea mojarrera y señuelos.
- Medidas: 54 x 9 x 8cm.
- 10 unidades por bulto.

Catre plegable



4,2 Kg

Cód. CAT-01

- Material: Poliéster 100%600D con recubrimiento PE.
- Patas: Aluminio con protección antideslizante.
- De fácil armado.
- Para uso en interior y exterior.
- Hasta 120kg.
- 4 unidades por bulto.

*Incluye funda transportadora

Cortaplumas

/Herramientas de mano



15 elem.

Cód. SC-PIN15

Pinza Multiuso

Medidas Cerrada: 11,5 cm.
Medidas Abierta: 17,5 cm.
6 unidades por bulto.

- Pinza dentada.
- Serrucho.
- Philips.
- Destapador.
- Cortapluma.
- Lima.
- Destornillador plano chico.
- Corta alambre.
- Abrelatas.
- Destornillador plano grande.
- Destornillador plano mediano.
- Mordaza curva.
- Hoja dentada.
- Corta cable.
- Pela cable.
- Funda de cordura.



12 elem.

Cód. SC-PIN10

Pinza Multiuso

Medidas Cerrada: 7,2 cm.
Medidas Abierta: 11,4 cm.
6 unidades por bulto.

- Pinza dentada.
- Mordaza curva.
- Philips.
- Abrelatas.
- Destapador.
- Cortapluma.
- Destornillador plano grande
- Destornillador plano chico.
- Lima.
- Corta cable.
- Serrucho.
- Punzón.
- Funda de cordura.



10 elem.

Cód. SC-HAC07

Pinza Multiuso + Hacha

Medidas Cerrada: 17 cm.
6 unidades por bulto.

- Pinza dentada.
- Hacha.
- Martillo.
- Mordaza curva.
- Cortapluma.
- Lima.
- Corta cable.
- Destornillador.
- Destapador.
- Serrucho.
- Funda de cordura



11 elem.

Cód. SC-MAR07

Pinza Multiuso + Martillo

Medidas Cerrada: 17,2 cm.
6 unidades por bulto.

- Pinza dentada.
- Corta cable.
- Mordaza curva.
- Martillo.
- Serrucho.
- Sacaclavos.
- Philips.
- Lima.
- Porta Alem.
- Destapador.
- Cortapluma.
- Funda de cordura con soporte para colgar.

/ Productos con presentación en blister.



5 elem.

Cód. SC-CUB05

Cubiertos Multiuso

Medidas Cerrada: 11,5 cm.
6 unidades por bulto.

- Destapador.
- Cuchillo.
- Cuchara.
- Tenedor.
- Sacacorcho.
- Funda de cordura y aro para llavero.
- Se puede separar el cuerpo para el uso de los cubiertos.
- Producto aprobado por INAL.



NUEVO

1 elem.

Cód. SC-COR01

Cortaplumas

Medidas Cerrada: 12,5 cm.
Medidas Abierta: 19,5 cm.
6 unidades por bulto.

- Apertura rápida con una mano.
- Hoja 8 cm.
- Material Acero 20CR13.
- Incluye funda de cordura.
- Clip para cinturón.
- Mosquetón para colgar.
- Filo simple y dentado.
- Destapador.



1 elem.

Cód. SC-COR02

Cortaplumas.

Medidas Cerrada: 8 cm.
Medidas Abierta: 13,5 cm.
6 unidades por bulto.

- Apertura rápida con una mano.
- Hoja 5 cm.
- Material Acero 20CR13.
- Incluye funda de cordura.
- Clip para cinturón.



13 elem.

Cód. SC-MUL11

Cortaplumas Multiuso

Medidas Cerrada: 9,8 cm.
6 unidades por bulto.

- Serrucho.
- Destornillador estrella.
- Abrelatas.
- Destapador.
- Descamador.
- Tijera.
- Cortapluma.
- Sacacorcho.
- Lima.
- Aguja con ojal.
- Destornillador plano.
- Saca anzuelo.
- Punzón.
- Funda de cordura y aro para llavero.



8 elem.

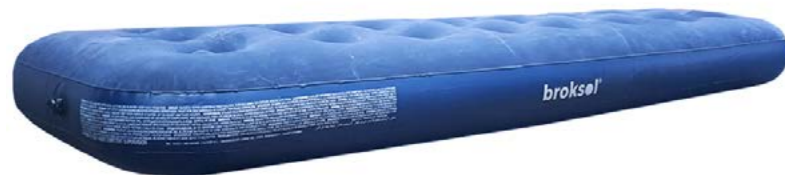
Cód. SC-MUL07

Cortaplumas Multiuso

Medidas Cerrada: 9,8 cm.
6 unidades por bulto.

- Destornillador estrella.
- Destapador.
- Cortapluma.
- Destornillador plano.
- Lima.
- Sacacorcho.
- Tijera.
- Abrelata.
- Funda de cordura y aro para llavero.

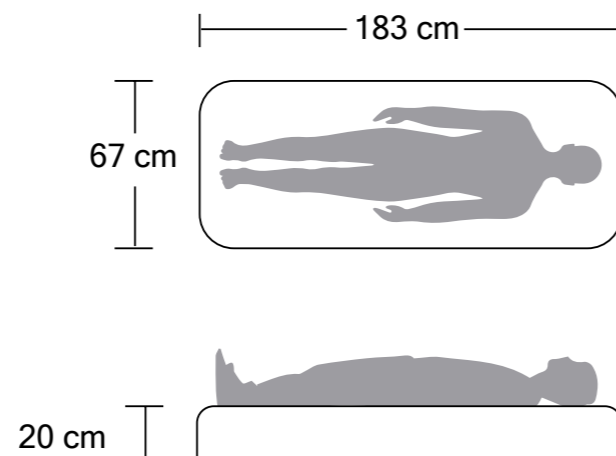
Colchones inflables



Cód. COL-01

1,48 Kg

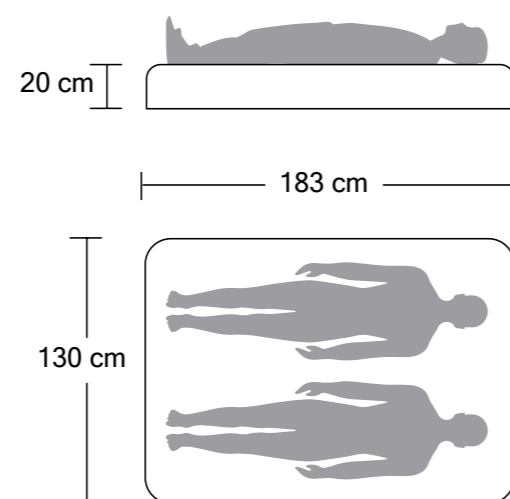
- Colchón inflable de una plaza.
- Construcción: Cilindros de aire.
- Tela frente: Vinilo aterciopelado, antideslizante.
- Tela espalda: PVC vinílico.
- Válvula: Plástica.
- Soporta hasta 100kg.
- 6 unidades por bulto.



Cód. COL-02

2,4 Kg

- Colchón inflable de dos plazas.
- Construcción: Cilindros de aire.
- Tela frente: Vinilo aterciopelado, antideslizante.
- Tela espalda: PVC vinílico.
- Válvula: Plástica.
- Soporta hasta 200kg.
- 4 unidades por bulto.



Conservadoras

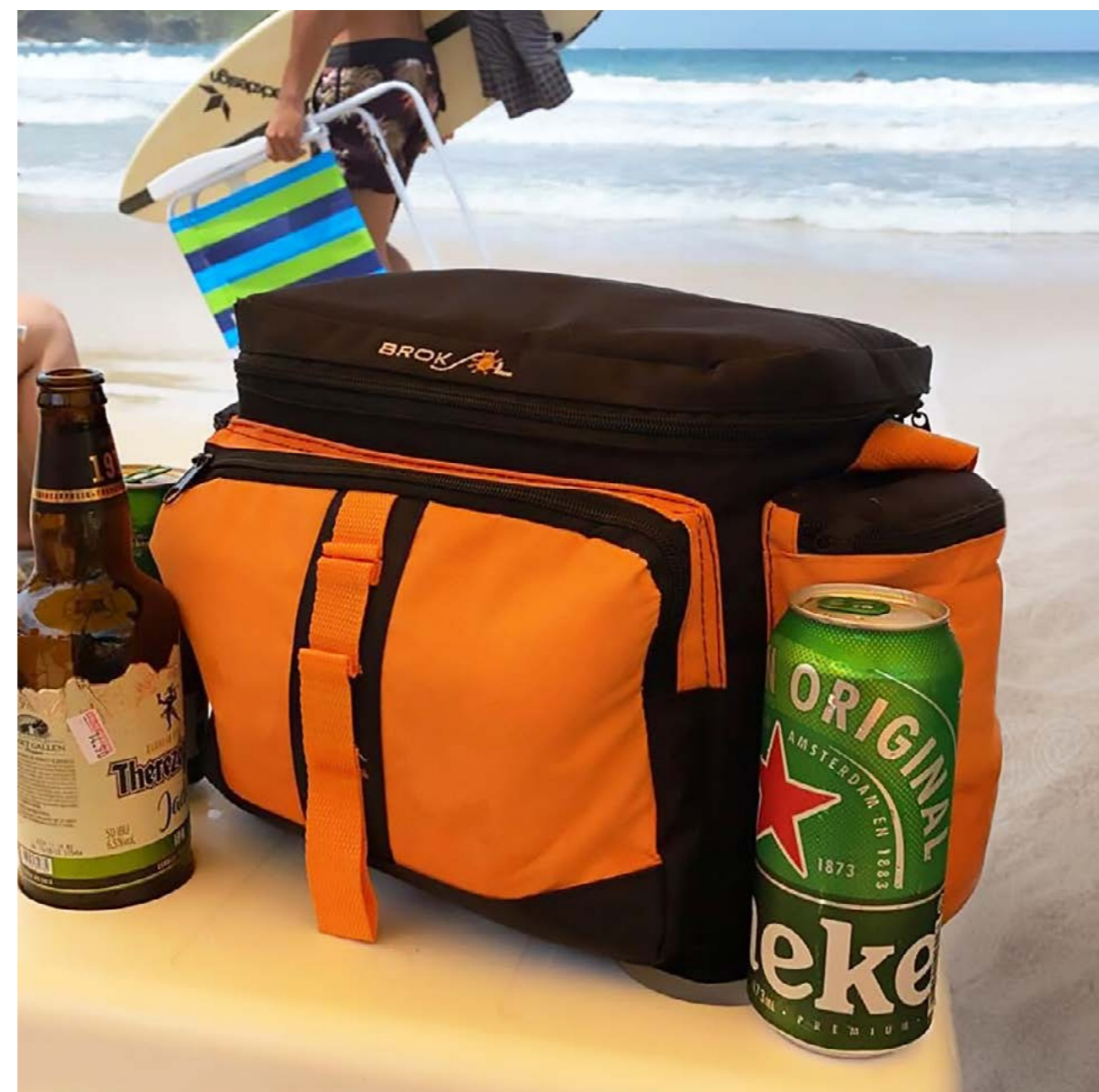
Bolsos térmicos y gel refrigerante



Cód. CON-02NA

Bolso térmico con laterales para bebida.

Medidas (cm.): 25 (h) x 36 x 21
5 unidades por bulto.



Ducha para exterior

Ducha de jardín



0,880 Kg

Cód. LL-01

- Ducha para exterior con pie.
- Ideal para usar en el jardín con la pileta / piscina.
- Podés utilizarlo con su trípode o clavado en la tierra con su punta de lanza.
- Con acople rápido para manguera de 1/2".
- 6 unidades por bulto.

Faroles led



Potencia luminosa

40 lm

Cód. FA-19

- Farol recargable a dinamo 12 v. 18 LED SMD.
- Luz blanca.
- Batería: Ni-Mh de 800 mAh, 3,7V.
- Material: ABS. Con cable 12V.
- Medidas (cm.): 20 x Ø14
- 8 unidades por bulto.



Potencia luminosa

90 lm

Cód. FA-14

- Farol LED INFLABLE..
- 10 luces LED.
- 3 posiciones. 4,5 mts. de luz.
- Función Alto-Bajo, SOS.
- Recarga solar.
- Medidas (cm.): 11 x Ø13
- 10 unidades por bulto.



Potencia luminosa

38 lm

Cód. FA-16

- Farol de LED a pila.
- 1 LED rojo + 1 LED blanco.
- 3 posiciones.
- Función Alto-Bajo.
- Para colgar.
- 10 luces LED.
- Medidas (cm.): 17 x 11,5
- 6 unidades por bulto.



Potencia luminosa

66 lm

Cód. FA-17

- Farol de LED a pila.
- 5 LED y 3 posiciones
- Con imán
- Para colgar
- Función Alto-Bajo, SOS.
- Medidas (cm.): 9,5 x 8,5
- 6 unidades por bulto.

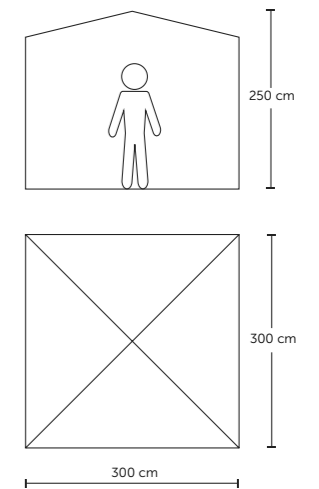
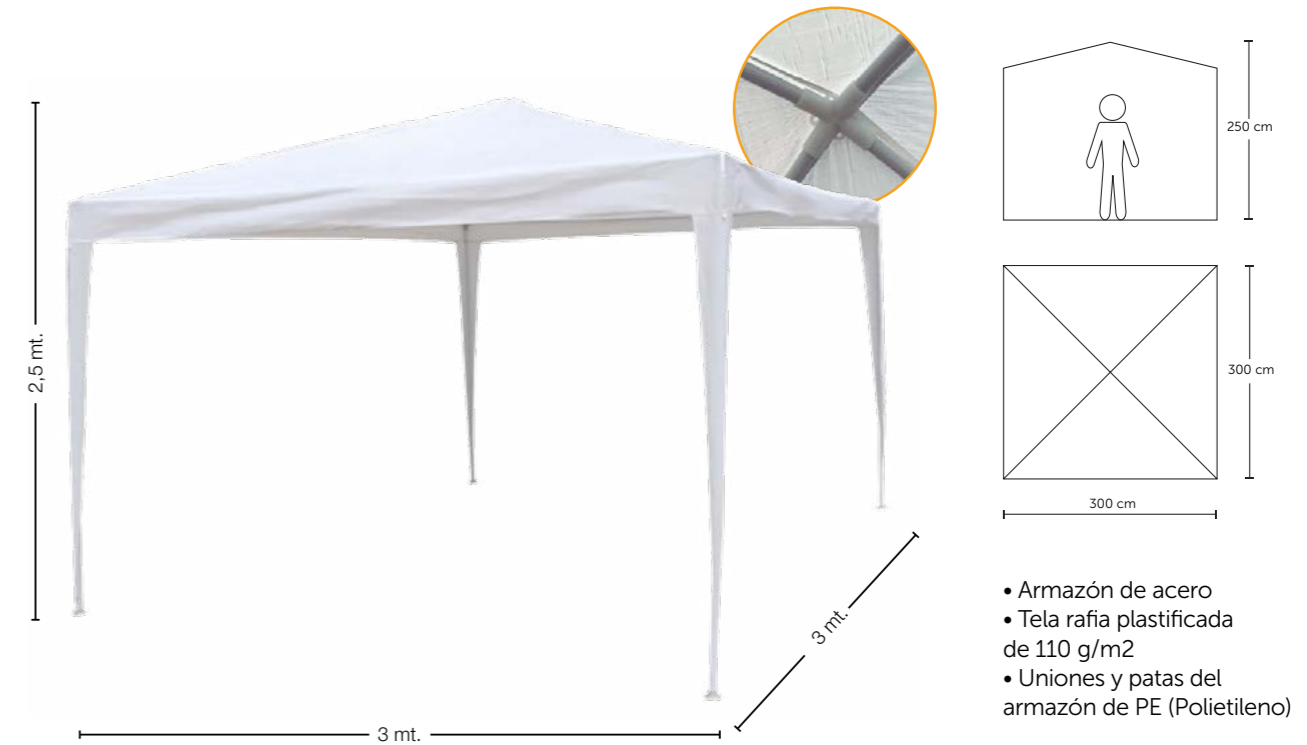
Gazebos

/ Para el jardín, camping, exposiciones y/o eventos.

Cód. GAZ-001BL

Color: Blanco

5,4 Kg



- Armazón de acero
- Tela rafia plastificada de 110 g/m2
- Uniones y patas del armazón de PE (Polietileno)

Cód. GAZ-001VE

Color: Verde

Cód. GAZ-001AZ

Color: Azul.



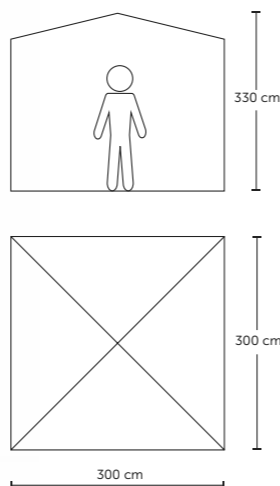
Código	Descripción	Medidas (cm)	Unid. x bulto
GAZ-001BL	Gazebo Classic acero y rafia 110 g/m2 color blanco.	3 x 3 x 2.5 mt. Peso 5,4 kg.	1 unid.
GAZ-001VE	Gazebo Classic acero y rafia 110 g/m2 color verde.	3 x 3 x 2.5 mt. Peso 5,4 kg.	1 unid.
GAZ-001AZ	Gazebo Classic acero y rafia 110 g/m2 color azul.	3 x 3 x 2.5 mt. Peso 5,4 kg.	1 unid.

/ Para playa, el jardín, camping, exposiciones y/o eventos.



NUEVO

22 Kg



Cód. GAZ-150VE

Color: Verde



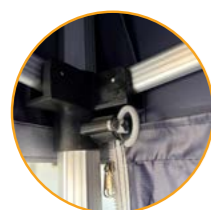
NUEVO

Cód. GAZ-150AZ

Color: Azul.

- Gazebo autoarmable.
- Altura de paso: 2,05 mt.
- Material de la estructura: aluminio. Patas de aluminio hexagonal (40 mm x 1,5 mm)
- Altura regulable.
- Incluye bolsa de transporte con ruedas.
- Estacas y Vientos.

- Incluye 3 paredes (2 con ventana).
- Tela de marco y techo: 600D
- Tela de paredes: 200D.
- Conectores de Nylon.
- Conexión de techo con paredes: Abrojo.
- Sujeción de paredes a estructura: Abrojo
- 1 unidad por bulto.



Código	Descripción	Medidas (cm)	Unid. x bulto
GAZ-150VE	Gazebo Autoarmable color verde.	3 x 3 x 3,3 mt. Peso 22 kg.	1 unid.
GAZ-150AZ	Gazebo Autoarmable color azul.	3 x 3 x 3,3 mt. Peso 22 kg.	1 unid.

Geles refrigerantes



Cód. 02.GEL0001

- Gel refrigerante en Sachet.
- Medidas (cm.): 2 x 14 x 19 (h).
- 24 unidades por bulto.

Cód. 02.GEL0002

- Gel refrigerante Rígido.
- Medidas (cm.): 4 x 7 x 11 (h).
- 38 unidades por bulto.

Cód. 02.GEL0003

- Gel refrigerante Rígido.
- Medidas (cm.): 3 x 12 x 18 (h).
- 12 unidades por bulto.

Infladores

Inflador fuelle/De pie 3 Lts.



0,5 Kg

Cód. INF-01

- Inflador fuelle.
- Infla y desinfla.
- Incluye 3 adaptadores.
- Medidas: 7 x 16 x 25 cm.
- 12 unidades por bulto.

Inflador fuelle/De pie 5 Lts.



0,65 Kg

Cód. INF-02

- Inflador fuelle.
- Infla y desinfla.
- Incluye 3 adaptadores.
- Medidas: 7 x 20 x 28 cm.
- 12 unidades por bulto.

Inflador fuelle/De pie 6 Lts.



Cód. INF-03

- Inflador fuelle.
- Infla y desinfla.
- Incluye 3 adaptadores.
- Medidas: 7 x 26 x 34 cm.
- 12 unidades por bulto.

Inflador Eléctrico 12 volts



Cód. INF-04

- Inflador 12 Volts.
- Infla y desinfla.
- Incluye 3 adaptadores.
- Medidas: 10 x 15 x 10 cm.
- 12 unidades por bulto.

Inflador manual doble acción 1400 cc



Cód. INF-05

- Inflador manual doble acción.
- 1.400 CC.
- Infla y desinfla.

*Incluye 4 picos
*Infla y desinfla

- Incluye 4 picos.
- Medidas: 40 x 10 x 22 cm.
- 12 unidades por bulto.

Inflador manual doble acción 2000 cc



Cód. INF-06

- Inflador manual doble acción.
- 2.000 CC.
- Infla y desinfla.

*Incluye 4 picos
*Infla y desinfla

- Incluye 4 picos.
- Medidas: 45 x 10 x 22 cm.
- 12 unidades por bulto.

Inflador Eléctrico 12 volts



NUEVO

Cód. INF-07

- Inflador 220 Volts / 12 Volts. Infla y desinfla.
- Incluye 3 picos adaptadores.
- Medidas: 10 x 15 x 10 cm.
- Peso: 0,36 kg.
- 12 unidades por bulto.

Linternas

Linternas de Mano



Cód. LIN-03

- Linterna CREE LED XML T6 a pila.
- Función Alto-Bajo, Estroboscópica.
- Con enfoque y zoom.
- Color: Gris.
- Medidas: 20 x Ø4 cm.
- 6 unidades por bulto.



Cód. LIN-04GR

Cód. LIN-04NE

- Linterna CREE LED XML T6 a pila.
- Función Alto-Bajo, Estroboscópica.
- Con enfoque y zoom.
- Medidas: 12 x Ø3,5 cm.
- 6 unidades por bulto.



Cód. LIN-05GR

Cód. LIN-05NE

- Linterna CREE LED XPG a pila.
- Función Alto-Bajo, SOS.
- Con enfoque y zoom.
- Medidas: 14,5 x Ø1,5 cm.
- 6 unidades por bulto.





/Productos con presentación en blister.

Potencia luminosa

80 lm

Cód. LIN-15

- Linterna LED multiuso a pila.
- Lámpara LED 1 Watt.
- Función Alto-Bajo, SOS.
- Con enfoque y zoom.
- Ideal para seguridad vial: Rompe cristales y corta cinturones de seguridad.
- Medidas: 14,5 x Ø4 cm.
- 6 unidades por bulto.



IP44

Linternas Mineras - Material ABS



Potencia luminosa

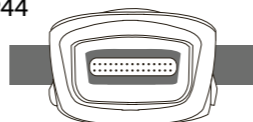
150 lmAAA
X3

Cód. LIN-20

- Linterna minera a pila.
- Lámpara LED con tecnología COB.
- Función Alta - Baja - Estroboscópica.
- Con correa ajustable para la cabeza.
- Medidas: 3,5 x 6 cm.
- 6 unidades por bulto.



IP44



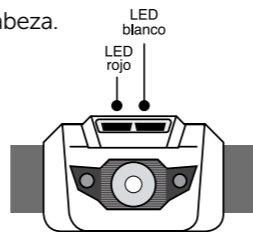
Potencia luminosa

150 lm

USB

Cód. LIN-21

- Linterna minera LED recargable.
- 3 LED: 1 blanco y 2 rojos.
- Función LED blanco Alto - Bajo - Estroboscópica
- Función led rojo Alto - Bajo, 11 funciones combinables.
- Con correa ajustable para la cabeza.
- Medidas: 4 x 7 cm.
- 6 unidades por bulto.

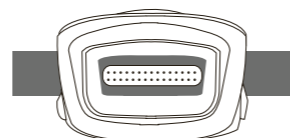


Potencia luminosa

150 lmAAA
X3

Cód. LIN-22

- Linterna minera reforzada a pila.
- Lámpara LED con tecnología COB.
- Función Alta - Baja - S.O.S. en alta.
- Con correa ajustable para la cabeza.
- Medidas: 4 x 8,5 cm.
- 6 unidades por bulto.



/Productos con presentación en blister.

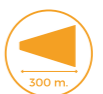


Cód. LIN-23

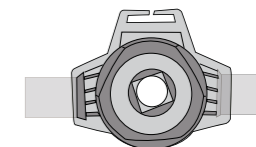
Potencia luminosa

2000 lm

- Linterna minera de cabeza con zoom.
- Bombilla: XHP 70.
- Lúmenes 100% (2.000 lm), 50% (1.000 lm)
- Material: Aluminio.
- Función: Alto -Bajo- Estroboscópica
- Distancia de iluminación: 300 m.

**2.000**

Lúmenes



- Zooomeable
- IP43
- Linterna ajustable 90°.
- Incluye cargador de batería portátil.
- 3 baterías 18650 (incluidas).
- 24 unidades por bulto.

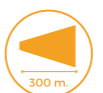


Cód. LIN-24

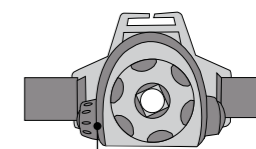
Potencia luminosa

2000 lm

- Linterna de cabeza de aluminio T6.
- 3 funciones con dos niveles de potencia.
- Alta - Baja - Estroboscópica.
- Tamaño: 70x60x80 mm.
- Zoom integrado.
- Cinta ajustable.
- Luz de seguridad.
- Lámpara LED XML-T6.
- Cable resistente al agua.
- Material: ABS + Aluminio
- 2 baterías 18650 (incluidas).
- Linterna ajustable 90°.
- 2000 Lúmenes.
- Peso: 157 gr.
- 24 unidades por bulto.

**2.000**

Lúmenes



Botón de encendido y cambios de modo.

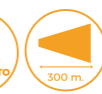


Cód. LIN-25

Potencia luminosa

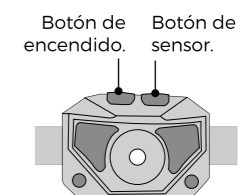
1100 lm

- Linterna frontal recargable.
- Bombilla: COB + XPG.
- Lúmenes 2000
- Batería de polímero de 1500 mAh
- Luz blanca y luz roja.
- 8 modos de luz.
- Sensor de movimiento
- Ultraligera.
- LED brillante.
- Linterna ajustable 60°.
- Cable USB.
- Protección al agua: IPX4
- 24 unidades por bulto.

**1100**

Lúmenes

Ajustable 60°

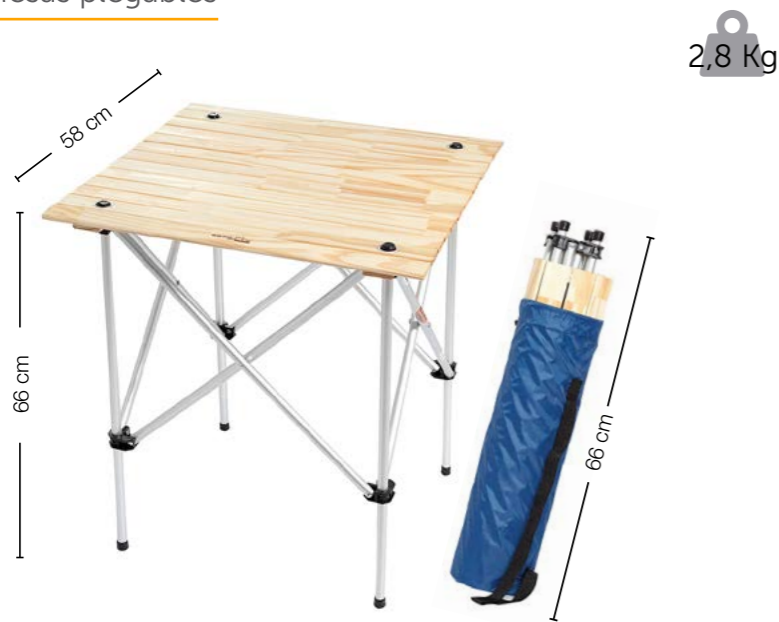


Botón de encendido. Botón de sensor.

/Productos con presentación en blister.

Mesas

Mesas plegables



2,8 Kg



Cód. MES-2

- Mesa plegable con estructura de aluminio.
- Tapa madera portátil.
- Incluye funda.
- 1 unidad por bulto.

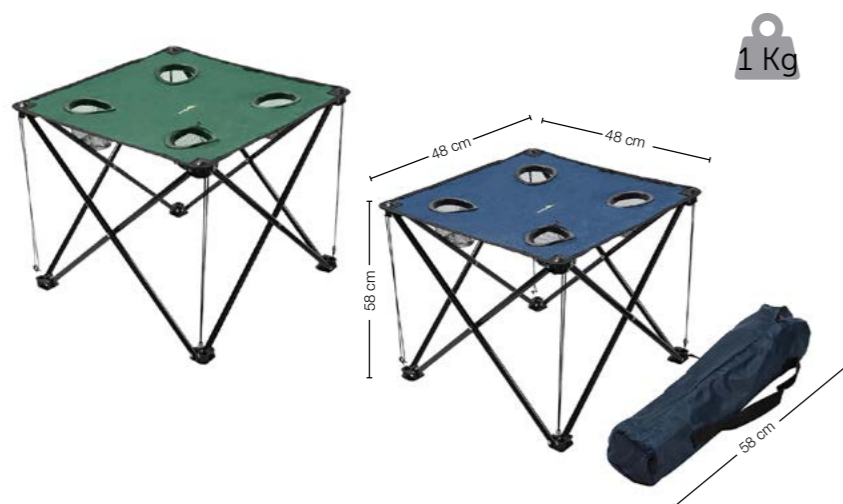


2,5 Kg



Cód. MES-3

- Mesa plegable de caño de aluminio.
- Tapa de aluminio portátil.
- Incluye funda.
- 4 unidades por bulto.



1 Kg

Cód. MES-4AZ

Cód. MES-4VE

- Mesa plegable de caño y tela.
- Con portavasos
- Incluye funda.
- 8 unidades por bulto.

Mesa y banco plegables



Cód. MES-10

8,7 Kg

- Mesa y banco de MDF enchapado.
- Flejes de aluminio.
- Patas plegables de aluminio.
- Porta sombrilla.
- 1 unidad por bulto.



8 Kg

Cód. 02.MES0003NA

Cód. 02.MES0003AZ

- Mesa valija camping clásica plegable.
- Plástico.
- Con 4 banquitos de caño.
- 1 unidad por bulto.



Mesa carro

Mesa carrito playera porta reposeras



Cód. MES-01RO

Color: Rojo

Cód. MES-01VE

Color: Verde

Cód. MES-01AZ

Color: Azul

- Porta reposeras, sombrilla, etc.
- Bolsa con cierre para objetos pequeños.
- Elástico de sujeción.
- Estructura de aluminio.
- Tapa plástica reforzada.
- 2 ruedas de 22 cm de diámetro, para su fácil transporte.
- Perfecta para transportar cómodamente tus esenciales de playa y al mismo tiempo, disfrutar de la ligereza de tu viaje.
- 4 unidades por bulto.

Mochilas y bolsos

Mochilas Transformer - Trekking



Cód. MOCH-10RO

- Tela Ripstop (alta resistencia a la tracción).
- Reduce a Bolsito 17 x 19 cm.



Cód. MOCH-10VE

- Medidas (cm.): 42 x 26 x 12.
- 5 unidades por bulto.



Cód. MOCH-10NE

- Medidas (cm.): 42 x 26 x 12.
- 5 unidades por bulto.

Mochilas Transformer - Trekking



Cód. MOCH-12NA

- Tela Ripstop (alta resistencia a la tracción).
- Reduce a Bolsito 20 x 19 cm.



Cód. MOCH-12GR

- Medidas (cm.): 43 x 15 x 26.
- 5 unidades por bulto.



Cód. MOCH-12NE

- Medidas (cm.): 43 x 15 x 26.
- 5 unidades por bulto.

Mochilas Transformer - Trekking



Cód. MOCH-14RO

- Tela Ripstop (alta resistencia a la tracción).
- Reduce a Bolsito 20 x 16 cm.



Cód. MOCH-14VE

- Medidas (cm.): 24 x 47 x 17.
- 5 unidades por bulto.



Cód. MOCH-14AZ

- Medidas (cm.): 24 x 47 x 17.
- 5 unidades por bulto.

Mochilas estancas



Cód. MOCH-30AZ
Cód. MOCH-30NE

- Mochila Camping Estanca Impermeable.
- PVC TARPULIN.
- Medidas (cm.): 30 x 14 x 65.
- 5 unidades por bulto.



Cód. EMOC-20

- Mochila Urbana Estanca.
- PVC TARPULIN.
- Ideal para Notebook.
- Medidas (cm.): 32 x 12 x 52.
- 5 unidades por bulto.

Bolsos Estancos



Cód. EBOL-20CAMU

- Medidas (cm.): Ø24 x 55.
- 6 unidades por bulto.
- Bolso Estanco en Tela PVC camuflada.
- Con bolsillo frontal.



Cód. EBOL-30CAMU

- Medidas (cm.): Ø25 x 65,5
- 6 unidades por bulto.
- Bolso Estanco en Tela PVC camuflada.
- Con bolsillo frontal.



Cód. EBOL-05 Cód. EBOL-10 Cód. EBOL-30 Cód. EBOL-40

Código	Descripción	Medidas (cm)	Unid. x bulto
EBOL-05	Bolso Estanco en Tela PVC 5 lts.	Ø17 x 35	6 unid.
EBOL-10	Bolso Estanco en Tela PVC 10 lts.	Ø22 x 45	6 unid.
EBOL-30	Bolso Estanco en Tela PVC 30 lts.	Ø28 x 62	6 unid.
EBOL-40	Bolso Estanco en Tela PVC 40 lts.	Ø29 x 76	6 unid.
EBAL-12	Balde Estanco tela PVC impermeable 12 lts.	Ø25 x 26	6 unid.
EBAL-24	Balde Estanco tela PVC impermeable 24 lts.	Ø35 x 25	6 unid.

Baldes Estancos



Cód. EBAL-24 Cód. EBAL-12

**Cód. BMAT-01**

- Bolso matero con bolsillo frontal.
- Medidas (cm.): 33 x 23 x 13
- 6 unid. por bulto.

**Cód. BMAT-02**

- Bolso matero.
- Medidas (cm.): 33 x 20,5 x 12
- 6 unid. por bulto.



Marmitas

**Cód. MAR-2000**

0,85 Kg

10 piezas:

- 1 Olla con tapa mediana. Medidas: Ø 19,5 x 12 cm. 1,7 litros.
- 1 Sartén. Medidas: Ø 19,7 x 5 cm. 1 litro.
- 1 Pava. Medidas: Ø 15,3 x 7,3 cm. 0,8 litro.
- 2 Vasos. 0,65 litros. (PP)
- 2 Platos. Ø 17,7 cm. (PP)
- 1 Tabla. 23,3 x 15,3 cm (PP)
- 1 Espátula. 13,3 x 5,4 cm (PP)
- 1 Esponja de poliéster.
- Bolsa de transporte de red.
- 12 unidades por bulto.

**Cód. MAR-4000**

1,5 Kg

16 piezas:

- 1 Olla con tapa mediana. Medidas: Ø 19,5 x 12 cm. 1,7 litros.
- 1 Olla con tapa chica. Medidas: Ø 17 x 10 cm. 1 litro.
- 1 Sartén. Medidas: Ø 19,7 x 5 cm. 1 litro.
- 1 Pava. Medidas: Ø 15,3 x 7,3 cm. 0,8 litros.
- 4 Vasos. 0,65 litros. (PP)
- 4 Platos. Ø 17,7 cm. (PP)
- 1 Tabla. 23,3 x 15,3 cm (PP)
- 1 Espátula. 13,3 x 5,4 cm (PP)
- 1 Cucharón. 14 x 5,8 cm (PP)
- 1 Esponja de poliéster.
- Bolsa de transporte de red.
- 12 unidades por bulto.

**Cód. MAR-6000**

2 Kg

20 piezas:

- 1 Olla con tapa grande. Medidas: Ø 21,3 x 14 cm. 2,7 litros.
- 1 Olla con tapa mediana. Medidas: Ø 19,5 x 12 cm. 1,7 litros.
- 1 Sartén mediana. Medidas: Ø 21,8 x 5,5 cm. 1,5 litros.
- 1 Pava. Medidas: Ø 15,3 x 7,3 cm. 0,8 litros.
- 6 Vasos. 0,65 litros. (PP)
- 6 Platos. Ø 17,7 cm. (PP)
- 1 Tabla. 23,3 x 15,3 cm (PP)
- 1 Espátula. 13,3 x 5,4 cm (PP)
- 1 Cucharón. 14 x 5,8 cm (PP)
- 1 Esponja de poliéster.
- Bolsa de transporte de red.
- 8 unidades por bulto.



/Productos aprobados por INAL.



Cód. 02.MAR0102

Cód. 02.MAR0104

Contenido	02.MAR0101 1 persona	02.MAR0102 2 personas	02.MAR0103 3 personas	02.MAR0104 4 personas	02.MAR0106 6 personas
SARTÉN	16 cm	16 cm	22 cm	22 cm	22 y 24 cm.
CACEROLA	-	16 cm	20 y 22 cm.	20 y 22 cm.	20, 22 y 24 cm.
CUCHARON	-	1	1	1	1
ESPÁTULA	-	-	1	1	1
MANGO	1	1	2	2	2
PLATO HONDO	-	-	2	4	6
PLATO MOCHILERO	1	1	-	-	-
JARRO N° 8	1	1	2	4	6
JARRO N° 9	-	1	-	-	-
BOLSO	1	1	1	1	1
COLAPASTA	-	-	-	1	1
CANT.PIEZAS	5	8	12	17	23

Pava



Cód. MAR-AC30

- Pava de aluminio anodizado
- Medidas: Ø 15,3 x 7,3 cm. 0,8 litros
- Peso sin liquido: 185g
- 24 unidades por bulto.

Estuche portacubiertos



Cód. PC-1

- Estuche porta cubiertos.
- Para 2 personas.
- Con cubiertos de madera.
- Medidas: Ø 25 cm.
- 6 unidades por bulto.

/Productos aprobados por INAL.



Palas plegables

Pala plegable

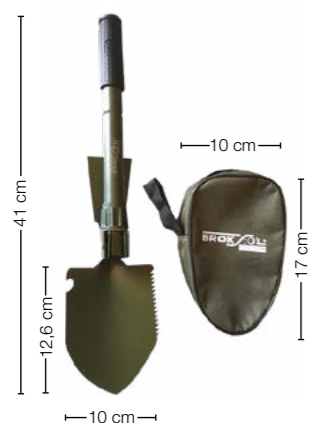


Cód. PAL-01

- Espesor de pala: 2,5 mm.
- Almacenamiento fácil y cómodo.
- Herramienta de aventura y supervivencia.
- Multifuncional.
- 6 unidades por bulto.

1,26 Kg

Pala y zapa plegable



Cód. PAL-02

- Espesor de pala: 1,5 mm.
- Almacenamiento fácil y cómodo.
- Herramienta de aventura y supervivencia.
- Multifuncional.
- El borde afilado es para cavar y el borde de sierra dentada corta.
- Esta herramienta puede excavar los neumáticos de la suciedad si su coche queda atascado.
- 6 unidades por bulto.

0,43 Kg

Pala y punzón plegable



Cód. PAL-03

- Espesor de pala: 1,5 mm.
- Para un almacenamiento fácil y cómodo.
- Herramienta de aventura y supervivencia.
- Multifuncional.
- Se puede utilizar tanto recto como en un ángulo de 90 grados como una pala, azada, púa o sierra.
- El borde afilado es para cavar y el borde de sierra dentada corta.
- Esta herramienta puede excavar los neumáticos de la suciedad si su coche queda atascado.
- 6 unidades por bulto.

0,65 Kg

Pala chica plegable



Cód. PAL-04

- Espesor de pala: 1,1 mm.
- Esta pala de camping o playa, cuenta con un diseño plegable y se almacena dentro de una bolsa de transporte compacta para un almacenamiento fácil y cómodo.
- Herramienta de aventura y supervivencia.
- 6 unidades por bulto.

0,12 Kg

Parlantes

Parlante bluetooth

Cód. PARL-01



- Parlante mini con conexión bluetooth.
- Ideal para transportar debido a su tamaño compacto, para escuchar música en tus viajes, tu jardín, o tu casa.
- Batería 300 MA, 3W.
- Incluye cable USB y correa.
- Alcance Bluetooth: 10 metros.
- Medidas: 4,5 x 5 cm.
- 6 unidades por bulto.

Cód. LIN-02

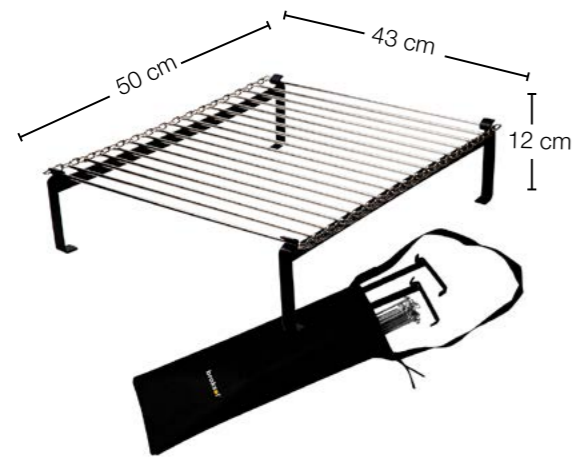


- linterna LED de 1W.
- Radio Fm.
- Potencia 3W.
- Cable USB.
- Adaptador para bicicleta.
- Conexión bluetooth.
- Medidas: 15,5 x 5,5 cm.
- 6 unidades por bulto.



Parrillas portátiles

Parrilla enrollable



PATAS



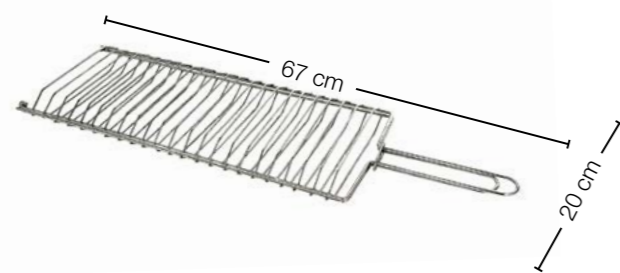
PARRILLA CROMADA ENROLLABLE

Cod. 6004

- Parrilla de alambre cromado enrollable rectangular.
- Con funda.
- 3 unidades por bulto.



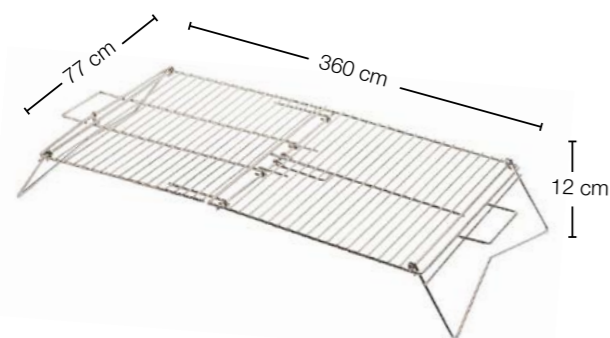
Parrilla para pescados, carnes y verduras



Cod. 6025

- Parrilla para pescados, carnes y verduras de alambre cromado.
- Medidas (cm): 67 x 20 x 4,5 (h)
- 10 unidades por bulto.

Parrilla rectangular



Cod. 6003

- Parrilla de alambre cromado enrollable rectangular.
- Plegable.
- 10 unidades por bulto.



Parrillas / Accesorios parrilleros

Cod. 6115



Cod. 6119



Cod. 6113



Cod. 6117



Cod. 6121



Cod. 6140

Código	Descripción	Medidas (cm)	Unid x bulto
6113	Tenedor largo parrillero Cromado.	47 x 4	12 unid.
6115	Pinza larga parrillera Cromada.	45 x 8	12 unid.
6117	Pala larga parrillera Cromada.	68 x 10	12 unid.
6119	Atizador largo parrillero Cromado.	63 x 8	12 unid.
6121	Pinche choricero Cromado.	53 x 5	12 unid.
6140	Set 5 Accesorios Parrilleros Cromado c/bolsa y peroque.	68 x 10	6 unid.





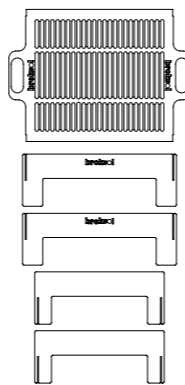
Parrilla encastrable



Cod. 6005

4,7 Kg

- Parrilla ENCASTRABLE portátil.
- Cuerpo en chapa 2 mm.
- 5 piezas.
- Chapa negra reforzada.
- Incluye funda transportadora.
- 1 unidad por bulto.



Parrilla tijera



Cod. 6007

6,5 Kg

- Parrilla ENCASTRABLE y PLEGABLE portátil, con base para carbón.
- Chapa negra reforzada.
- Cuerpo en chapa 1,25 mm de espesor.
- Emparrillado en 2 mm de espesor.
- 4 piezas.
- 1 unidad por bulto

ECO FRIENDLY



Las brasas no tocan el suelo, se ubican dentro de la base de la parrilla, cuidando de esta forma el medio ambiente.



Parrilla regulable



Cod. 6006

4 Kg

- Altura del emparrillado fácilmente regulable. Sistema de traba por gravedad.
- Cuerpo en chapa 2,5 mm.
- 3 piezas.
- Chapa negra reforzada.
- Incluye funda transportadora.
- 1 unidad por bulto.

Sillas y sillones

Cód. SILL-01V ● Sillón Director

Color: Verde

Cód. SILL-01A ●

Color: Azul

Cód. SILL-01N ●

Color: Negro

- Plegable y portátil con bolso.
- Caño de hierro pintado.
- Con apoyabrazos y posavasos.
- Soporta hasta 110 kg.
- 6 unidades por bulto.

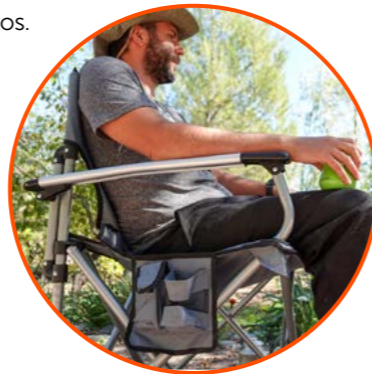
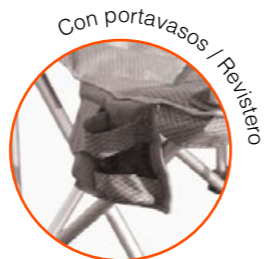
2,5 Kg

Sillón Director Ejecutivo

Cód. SILL-08

3,4 Kg

- Apoya brazos de aluminio pintura epoxi.
- Estructura de acero.
- Con apoyabrazos y posavasos.
- Soporta hasta 130 kg.
- 4 unidades por bulto.



Sillón Director Acolchado

Cód. SILL-15AZ ●Cód. SILL-15VE ●

3,2 Kg

- Tela: Poliéster reforzado + Acolchado
- Con apoyabrazos y posavasos.
- Estructura de acero
- Costuras reforzadas.
- Super liviana y fácil de transportar.
- Soporta hasta 120 kg.
- Incluye funda transportadora anti desgarro.
- Caños de 22mm para una máxima resistencia.
- 4 unidades por bulto.



Cód. SILL-3

Sillón Hamaca

3,2 Kg

- Material: Aluminio.
- 6 unidades por bulto.

SILL-16AZ ●SILL-16VE ●

Sillón playero bajo

2 Kg

- Con tira de transporte.
- Apoyabrazos
- Plegable

Cód. BAN-01AZ ●Cód. BAN-01VE ●Cód. BAN-01NE ●Cód. BAN-01RO ●

0,6 Kg

Banquito plegable

- Caño de hierro pintado.
- 3 patas.
- Con funda.
- Variedad de colores.
- 12 unidades por bulto.

Cód. BAN-02VE ●Cód. BAN-02NE ●Cód. BAN-02AZ ●

0,8 Kg

Banquito tijera

- Caño de hierro pintado.
- Asiento cordura.
- 10 unidades por bulto.

Sombrillas

Medida: Ø1,8 mt.



1,93 Kg

Cód. SOM-001RO ●

Cód. SOM-001CE ●

- Caño de zinc Ø 32 mm.
- Tela 110 g/m²
- Tejido exterior: 100% poliéster.
- Tejido interior: Poliéster aluminizado.
- PE (Polietileno)
- Reclinable hacia ambos lados.
- Con funda de transporte.
- 10 unidades por bulto.



Medida: Ø2 mt.



2,15 Kg

Cód. SOM-002RO ●

Cód. SOM-002CE ●

- Caño de zinc Ø 32 mm.
- Tela 110 g/m²
- Tejido exterior: 100% poliéster.
- Tejido interior: Poliéster aluminizado.
- PE (Polietileno)
- Reclinable hacia ambos lados.
- Con funda de transporte.
- 10 unidades por bulto.



2,15 Kg

Cód. SOM-002AZBL

- Caño de zinc Ø 32 mm.
- Tela 110 g/m²
- Tejido exterior: 100% poliéster.
- Tejido interior: Poliéster aluminizado.



- PE (Polietileno)
- Reclinable hacia ambos lados.
- Con funda de transporte.
- 10 unidades por bulto.

Medida: Ø2,20 mt.



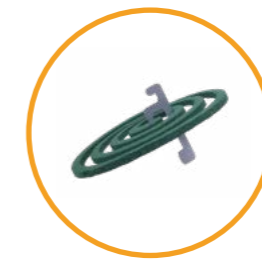
Cód. SOM-003AZ ●

Cód. SOM-003RO ● 2,66 Kg

- Caño de zinc Ø 32 mm.
- Tela 110 g/m²
- Tejido exterior: 100% Poliéster.
- Tejido interior: Poliéster aluminizado.
- PE (Polietileno).
- Reclinable hacia ambos lados.
- Ventilación con tejido mosquitero.
- Bolsillo interior porta objetos.
- Con funda de transporte.
- 6 unidades por bulto.



Soporte espiral insecticida



Cód. 70500

- Cuerpo de chapa galvanizada.
- Compuesto por: Cuerpo de soporte y Gancho (2 unidades) porta espiral.
- Patas para fijarlo a la tierra.
- Laterales para contener las cenizas del espiral
- 1 unidad por bulto.





Botellas térmicas

Sport Bottle



750 ml



Rango de CALOR ÓPTIMO

- Tapa a rosca.
- Cuerpo de acero 304 inoxidable bicapa.
- Mantiene el frío y el calor.
- Apto para heladera y freezer.
- 12 unidades por bulto

- Cód. TER-BOT750NE ●
- Cód. TER-BOT750BL ○
- Cód. TER-BOT750RS ●
- Cód. TER-BOT750VO ●



Fitness Bottle



NUEVO

- Mantiene el frío y el calor.
- Apto para heladera y freezer.
- Capacidad: 650 ml
- Material: Acero inoxidable.
- Tapa doble a rosca con pico.
- 12 unidades por bulto

- Cód. TER-BOT650BL ○
- Cód. TER-BOT650NE ●
- Cód. TER-BOT650RS ●
- Cód. TER-BOT650VE ●



King bottle



NUEVO

- Mantiene el frío y el calor.
- Capacidad: 1900 ml
- Material: Acero inoxidable.
- Boca ancha.
- Pico
- Manija de transporte.
- 12 unidades por bulto.

- Cód. TER-BOT1900BL ○
- Cód. TER-BOT1900NE ●
- Cód. TER-BOT1900VP ●
- Cód. TER-BOT1900RS ●



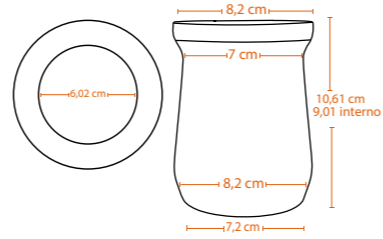
Mates

Mate térmico



- Cód. TER-MAT001NE ●
- Cód. TER-MAT001BA ○
- Cód. TER-MAT001VE ●

- Cuerpo de acero inoxidable 304 bicapa.
- Mantiene la temperatura.
- Evita transmitir el calor al exterior.



Bombillas



NUEVO

Cód. 6302

- Bombilla plana.
- Material: Acero inoxidable.
- Medida: 165 mm.
- 10 unidades por bulto.

Cód. 6301

- Bombilla plana.
- Material: Acero inoxidable.
- Medida: 145 mm.
- 10 unidades por bulto.



Tazas térmicas

Cool Mug



NUEVO

- Cód. TER-VAS1200RS ●
- Cód. TER-VAS1200BL ○
- Cód. TER-VAS1200VP ●
- Cód. TER-VAS1200NE ●

- Manija de transporte.
- Capacidad: 1200ml.
- Boca ancha.
- Sorbete.
- Tapa de polipropileno y goma de silicona.
- Material: Acero inoxidable.
- Mantiene el frío y el calor.
- Apto para heladera, freezer.
- 12 unidades por bulto.



Travel Mug



NUEVO

- Cód. TER-VAS650RS ●
- Cód. TER-VAS650NE ○
- Cód. TER-VAS650AZ ●
- Cód. TER-VAS650BL ●

- Manija de transporte.
- Capacidad: 650ml.
- Tapa de polipropileno.
- Asa de polipropileno.
- Apto heladera y freezer.
- Material: Acero inoxidable.
- Mantiene el frío y el calor.
- 12 unidades por bulto.



Daily Mug



NUEVO

- Cód. TER-TAZ4004Z
- Cód. TER-TAZ400RS
- Cód. TER-TAZ400NE
- Cód. TER-TAZ400BL

- Capacidad: 400ml.
- Asa resistente y eficaz.
- Tapa.
- Bicapa.
- Material: Acero inoxidable.
- Mantiene el frío y el calor.
- 12 unidades por bulto.



Coffee Mug



NUEVO

- Cód. TER-VAS380VC
- Cód. TER-VAS380RS
- Cód. TER-VAS380NE
- Cód. TER-VAS380CR

- Capacidad: 380ml.
- Bicapa.
- Con tapa.
- Agarradera.
- Material: Acero inoxidable.
- Mantiene el frío y el calor.
- Apto para heladera y freezer.
- Medidas (cm.): 14,2 x 8,8
- Peso: 230 gr.
- 12 unidades por bulto.



Termos

Classic Thermo

- 11 Hs**
Rango de CALOR ÓPTIMO
- Mantiene FRÍO / CALOR
- LIBRE DE BPA

- Tapa a rosca. Tapón con pico con cierre retráctil hermético.
- Cuerpo de acero 304 inoxidable bicapa.
- Irrompible. Resistente a los golpes.
- 12 unidades por bulto.



Capacidad 1 Lt.

- Cód. TER-1000TCVP
- Cód. TER-1000TCVE
- Cód. TER-1000TCNE
- Cód. TER-1000TCRS
- Cód. TER-1000TCBL
- Cód. TER-1000TC

- Medidas: 31x8,5 cm
- Peso: 550 gr.



NUEVO

Capacidad 750 ml.

- Cód. TER-750TCRS
- Cód. TER-750TCBL
- Cód. TER-750TCVO
- Cód. TER-750TCNE

- Medidas: 28,5 x 8,1 cm
- Peso: 440 gr.



Tapón cebador para termo



- Cód. TER-TC
- Tapón cebador para termo de acero.
- Peso: 42 gr.
- Medidas: 6 x 6,3 cm
- 6 unidades por bulto.



Tapón luminoso



- Cód. 02.TAPL01
- Cód. 02.TAPL02
- Cód. 02.TAPL03

- Luz Led.
- Para termos de vidrio y de acero.
- Para cebar de día y de noche.
- Apto frío/calor.
- A pila botón LR44 1,5V.



Vasos térmicos

Safety Mug



- Térmico, hermético e involucable.
- Tapa hermética a rosca con botón de apertura y cierre.
- Mantiene el frío y el calor.
- 12 unidades por bulto



480 ml

- Cód. TER-VAS480BL ○
- Cód. TER-VAS480NE ●
- Cód. TER-VAS480RS ●
- Cód. TER-VAS480VO ●



Vaso Cervecerero



- Vaso de acero inoxidable 304
- Capacidad: 500ml.
- Base antideslizante.
- Tapa.
- Incluye destapador.
- Mantiene el frío y el calor.
- Apto para heladera y freezer.
- 12 unidades por bulto

NUEVO

- Cód. TER-VASC500NE ●
- Cód. TER-VASC500BL ○
- Cód. TER-VASC500VO ●
- Cód. TER-VASC500RS ●



Beer Chop



- Capacidad: 700ml
- Material: Acero inoxidable.
- Apto heladera y freezer
- Asa de polipropileno.
- Apto para heladera y freezer.
- 12 unidades por bulto.

NUEVO

- Cód. TER-VASC700NE ●
- Cód. TER-VASC700BL ○
- Cód. TER-VASC700VP ●
- Cód. TER-VASC700RS ●





 **BROLUX**

Mejora
tu vida



PRODUCTOS

- _ Anafes eléctricos
- _ Calefactores
- _ Caloventore eléctrico
- _ Cocinas eléctricas
- _ Ducha eléctrica
- _ Planchas
- _ Soporte notebook

_ Mejora tu vida

La solución definitiva para hacer tu vida más simple, cómoda y confortable. Innovación y tecnología a la medida de tus necesidades; desde anafes y cocinas eléctricas hasta electrodomésticos del día a día, Brolux mejora tu vida.

Anafes eléctricos

De 2 hornallas



Cód. AN-02-PBL ○

- 2 hornallas.
- Fusible térmico.
- Medidas: 50 x 28 x 9 (h).
- 4 unidades por bulto.



Cód. AN-02-PNE ●

*Cumplen todas las normas de seguridad.

2.000 Watts



De 1 hornallas



Cód. AN-01-PBL ○

- 1 hornalla.
- Fusible térmico.
- Medidas: 28 x 28 x 9 (h).
- 8 unidades por bulto.



Cód. AN-01-PNE ●

*Cumplen todas las normas de seguridad.

1.000 Watts



Calefactores

Calefactor eléctrico infrarrojo de pared



Cód. 3100

- Lámpara halógena.
- Tensión de entrada 220v-235v. Frecuencia 50-60.
- Diseñado para calefaccionar ambientes de exterior y utilizarlo a una altura mínima del piso de 1,8 m.
- 1 unidad por bulto.

*Cumplen todas las normas de seguridad.

2.000 Watts

NUEVO



Calefactor eléctrico infrarrojo mixto, Vertical + Horizontal.



*Imagen ilustrativa

*Cumplen todas las normas de seguridad.

2.000 Watts

NUEVO

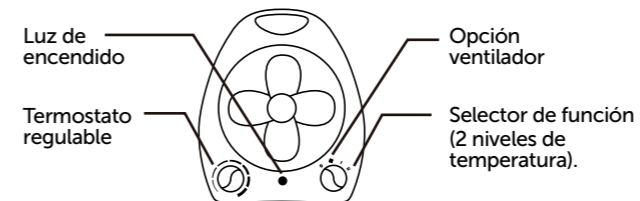
Cód. 3150

- Instalacion en vertical u horizontal.
- Lámpara halógena.
- Tensión de entrada 220v-235v. Frecuencia 50-60.
- Diseñado para calefaccionar ambientes de exterior y utilizarlo a una altura mínima del piso de 1,8 m.
- 1 unidad por bulto.

Caloventor eléctrico

Cód. CAL-A01

- Caloventor instantáneo de aire vertical.
- 1.000 - 2.000 Watts.
- Portátil (manija para poder transportar).
- Color: blanco.
- 1 unidad por bulto.



*Cumplen todas las normas de seguridad.



0,83 Kg

220v

IDEAL PARA AMBIENTES HASTA **20M²**

PROTECCION CONTRA EL SOBRECALENTAMIENTO

1.000 -2.000 Watts

Cocinas eléctricas

*Cumplen todas las normas de seguridad.

Cocinas eléctricas de acero

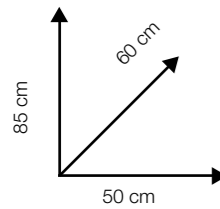
Cód. 01.RESP1562

- Respaldo de cocina eléctrica.
- 49 x 2,3 x 6,3 (h) cm.
- 1 unidad por bulto.

COMPLEMENTA CON LOS ARTÍCULOS

Cód. 1562 Cód. 1572

32 Kg



Cód. 1562

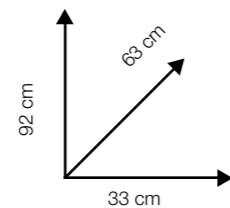


Cód. 1572



23 Kg

Cód. 1530



Características	Cod.1562	Cod.1572	Cod.1530
• Presentación	Acero Inoxidable.	Acero Inoxidable.	Acero Inoxidable.
• Hornallas	4	4	2
• Puerta de horno	Vidrio negro con visor	Vidrio negro con visor	Vidrio negro con visor
• Sistema de sujeción	Al piso. Normas IRAM	Al piso. Normas IRAM	Al piso. Normas IRAM
• Sistema de seguridad	Tope para rejilla y bandejas. Según Normas IRAM	Tope para rejilla y bandejas. Según Normas IRAM	Tope para rejilla y bandejas. Según Normas IRAM
• Platos Potencia	4 (2 x 1000W + 2 x 1500W).	4 (2 x 1000W + 2 x 1500W).	2 x 1000W cada una.
• Resistencia de horno Potencia	2. Superior de 800W e inferior de 1.000W. Consumo total: 1.800W.	2. Superior de 800W e inferior de 1.000W. Consumo total: 1.800W.	2. Superior de 500W e inferior de 600W. Consumo total: 1.100W.
• Consumo total	6.800W.	6.800W.	3.200W.
• Timer	NO	NO	NO
• Hot plate 1.500W, resistencia extra total 2.000W	NO	NO	NO
• Interruptor de luz en horno	NO	NO	NO
• Grill	NO	NO	NO
• Spiedo	Opcional	Opcional	SI
• Respaldo	NO	NO	NO
• Tapa	NO	SI	NO



* Imagen ilustrativa.

Cód. 01.RESP1560

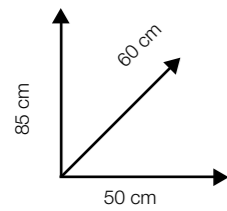
- Respaldo de cocina eléctrica.
- 49 x 2,3 x 6,3 (h) cm.
- 1 unidad por bulto.

COMPLEMENTA CON LOS ARTÍCULOS

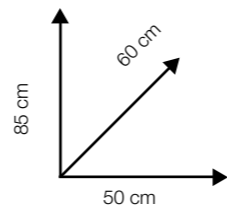
Cód. 1560 Cód. 1565

*Cumplen todas las normas de seguridad.

32 Kg



Cód. 1560



Cód. 1565



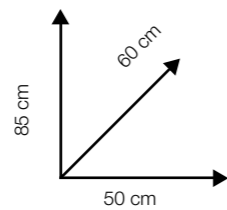
Características	Cod.1560	Cod.1565	Cod.1570
• Presentación	Loza blanca.	Loza blanca.	Loza blanca.
• Hornallas	4	4	4
• Puerta de horno	Vidrio negro	Vidrio negro	Vidrio negro
• Sistema de sujeción	Al piso. Normas IRAM	Al piso. Normas IRAM	Al piso. Normas IRAM
• Sistema de seguridad	Para rejilla y bandeja. Normas IRAM	Para rejilla y bandeja. Normas IRAM	Para rejilla y bandeja. Normas IRAM
• Platos	4 (2 x 1000W + 2 x 1500W).	1 x 1000W + 2 x 1500W + 1 x 2000W.	1 x 1000W + 2 x 1500W + 1 x 2000W.
• Resistencia de horno	2. Superior de 800W e inferior de 1.000W. Consumo total: 1.800W.	2. Superior de 800W e inferior de 1.000W. Consumo total: 1.800W.	3.2 Superiores de 800W y 1.000W, y 1 Inferior de 1.000W. Consumo total: 2.800W.
• Consumo total	6.800W.	7.800W.	8.800W.
• Timer	NO	SI	SI
• Hot plate 1.500W, resistencia extra total 2.000W	NO	SI	SI
• Interruptor de luz en horno	NO	SI	SI
• Grill	NO	NO	SI
• Spiedo	NO	NO	SI
• Respaldo	Opcional	Opcional	Opcional
• Tensión	220V	220V	220V

*Los tres modelos de cocina cuentan con la configuración para poder realizar conexión monofásica o trifásica.



32 Kg

Cód. 1570



Con Spiedo y Grill



* Imagen ilustrativa.

Ducha eléctrica



NUEVO

Cód. 1330

5.500 Watts

- No incluye brazo prolongador.
- Con duchador
- 3 temperaturas
- Voltaje: 220V.
- Compatible con Cód. 1331.



NUEVO

Cód. 1331

- Brazo prolongador de 10 cm.
- Compatible con Cód. 1330.
- Bolsa de 10 unidades.

Planchas

*Cumplen todas las normas de seguridad.

Cód. PLA-001

1.000 Watts



- Plancha eléctrica con rociador.
- Fusible térmico.
- Medidas: 12 x 25 x 10 cm.
- 12 unidades por bulto.



Cód. PLA-002

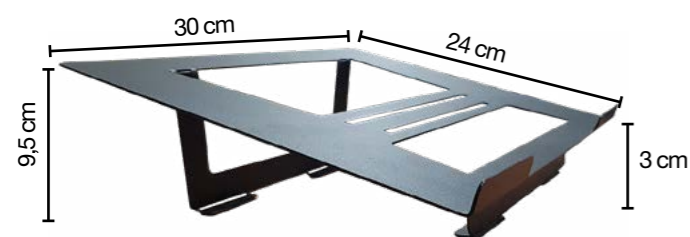
1.300 Watts



- Plancha eléctrica con rociador y vapor.
- Fusible térmico.
- Medidas: 13 x 27 x 11 cm.
- 12 unidades por bulto.



Soporte notebook



Cód. 70250

- Cuerpo de chapa de 1,2 mm.
- Peso: 0,55 kg.
- 1 unidad por bulto





La solución
definitiva

PRODUCTOS

- _ Aplicadores de silicona
- _ Candados
- _ Hachas
- _ Soportes de mangueras
- _ Tejidos mosquiteros

_La solución definitiva

Nuestra línea especializada en herramientas útiles. **Broktools te acompaña con una solución definitiva para complementar tu vida.**

Aplicadores de silicona



Cód. APL-01



Cód. APL-03



Cód. APL-02

Código	Descripción	Medidas (cm)	Unid x bulto
APL-01	Aplicador de Silicona Esqueleto.	16 x 6 x 32,5	40 unid.
APL-02	Aplicador de Silicona Profesional.	17,5 x 5 x 33	24 unid.
APL-03	Aplicador de Silicona Reforzado.	21,5 x 6 x 35	20 unid.

Candados de bronce

Aro corto 3 llaves



Cód. CAN-BC12502 Cód. CAN-BC13003 Cód. CAN-BC14004 Cód. CAN-BC15005 Cód. CAN-BC16006
 25 mm 30 mm 40 mm 50 mm 60 mm

- Doble traba.
- Nivel de resistencia a la corrosión: Alto.
- Aro de acero.
- Nivel de seguridad alto.

Código	Descripción	A	B	C	D	Unid x bulto
CAN-BC12502	Candado de 25 mm.	25	14	13,5	4,0	6 unid.
CAN-BC13003	Candado de 30 mm.	30	18	16	5	6 unid.
CAN-BC14004	Candado de 40 mm.	40	23,5	21,5	6,5	6 unid.
CAN-BC15005	Candado de 50 mm.	50	26,8	27	8,0	6 unid.
CAN-BC16006	Candado de 60 mm.	60	38	32	9,5	6 unid.

Candados bronceados aro corto 3 llaves



Cód. CAN-HC12501 Cód. CAN-HC13001 Cód. CAN-HC14001 Cód. CAN-HC15001 Cód. CAN-HC16001
 25 mm 32 mm 38 mm 50 mm 63 mm

- Traba simple.
- Nivel de resistencia a la corrosión: Medio.
- Aro de acero.
- Cilindro de bronce.

Código	Descripción	A	B	C	D	Unid x bulto
CAN-HC12501	Candado de 25 mm.	25	14,0	12,5	4,0	6 unid.
CAN-HC13001	Candado de 33 mm.	32	18,0	16,0	5,0	6 unid.
CAN-HC14001	Candado de 38 mm.	38	21,0	20,0	6,0	6 unid.
CAN-HC15001	Candado de 50 mm.	50	28,0	27,0	7,5	6 unid.
CAN-HC16001	Candado de 63 mm.	63	36,0	33,5	9,0	6 unid.

Candados bronceados aro largo 3 llaves

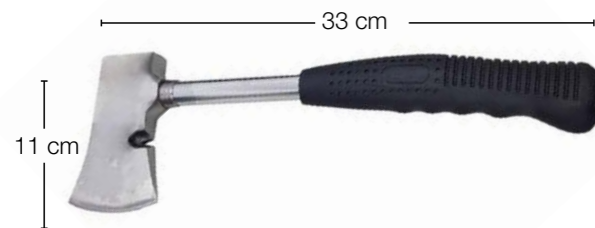


Cód. CAN-HL13001 Cód. CAN-HL14001 Cód. CAN-HL15001
 32 mm 38 mm 50 mm

- Traba simple.
- Aro de acero.
- Nivel de resistencia a la corrosión: Medio.
- Cilindro de bronce.

Código	Descripción	A	B	C	D	Unid x bulto
CAN-HL15001	Candado de 50 mm.	50	62,0	26,0	7,5	6 unid.
CAN-HL14001	Candado de 38 mm.	38	56,0	20,0	6,0	6 unid.
CAN-HL13001	Candado de 32 mm.	32	44,0	16,0	5,0	6 unid.

Hachas



Cód. HA-1010

- Hacha de camping.
- Material de la cabeza: Hierro.
- Material del mango: Goma
- Peso: 0,705 kg.
- 24 Unidades por bulto.



Cód. HA-1050

- Hacha con cabeza de 600 gr
- Material del cuerpo: fibra de vidrio.
- Material del mango: goma.
- Peso del cuerpo: 0,880 kg.
- Material de la cabeza: Acero, con tratamiento térmico.
- 24 Unidades por bulto.



Cód. HA-1100

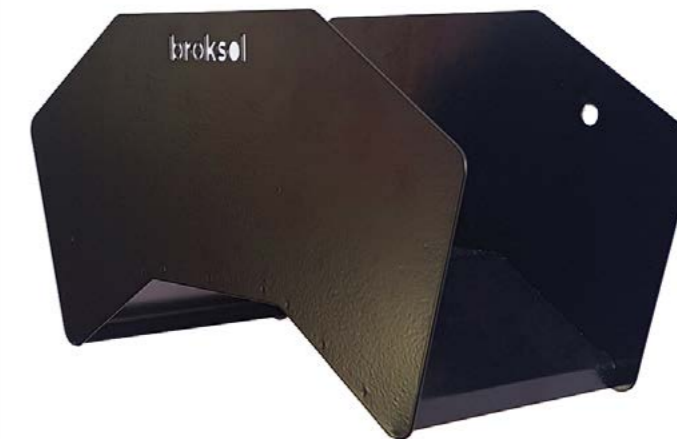
- Hacha modelo 1800 gr.
- Material del cuerpo: fibra de vidrio.
- Cuerpo: 85 cm.
- Peso: 2,370 kg.
- Material de la cabeza: Acero, con tratamiento térmico.
- Material del mango: goma.
- Medidas de la cabeza: 14 x 20 cm
- 6 Unidades por bulto.



Cód. HA-1150

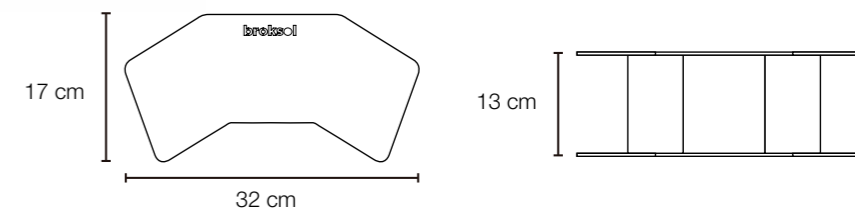
- Hacha con cuña modelo 2000 gr.
- Material del cuerpo: fibra de vidrio.
- Peso: 2,730 kg.
- Material de la cabeza: Acero, con tratamiento térmico.
- Material del mango: goma.
- 6 Unidades por bulto.

Soporte para manguera



Cód. 30050

- Soporte metálico para manguera de riego.
- Terminación: Pintura en polvo Epoxi.
- Color negro.
- 6 unidades por bulto.



Tejidos mosquiteros



Cód. MMA-080

Cód. MMA-100

Cód. MMA-120

Cód. MMA-150



Código	Descripción	Medidas (cm.)	Unid x bulto
MMA-080	Tejido de aluminio. Malla 16 x 18 / Ø 0,21 mm.	80 x 3000	4 unid.
MMA-100	Tejido de aluminio. Malla 16 x 18 / Ø 0,21 mm.	100 x 3000	4 unid.
MMA-120	Tejido de aluminio. Malla 16 x 18 / Ø 0,21 mm.	120 x 3000	4 unid.
MMA-150	Tejido de aluminio. Malla 16 x 18 / Ø 0,21 mm.	150 x 3000	4 unid.



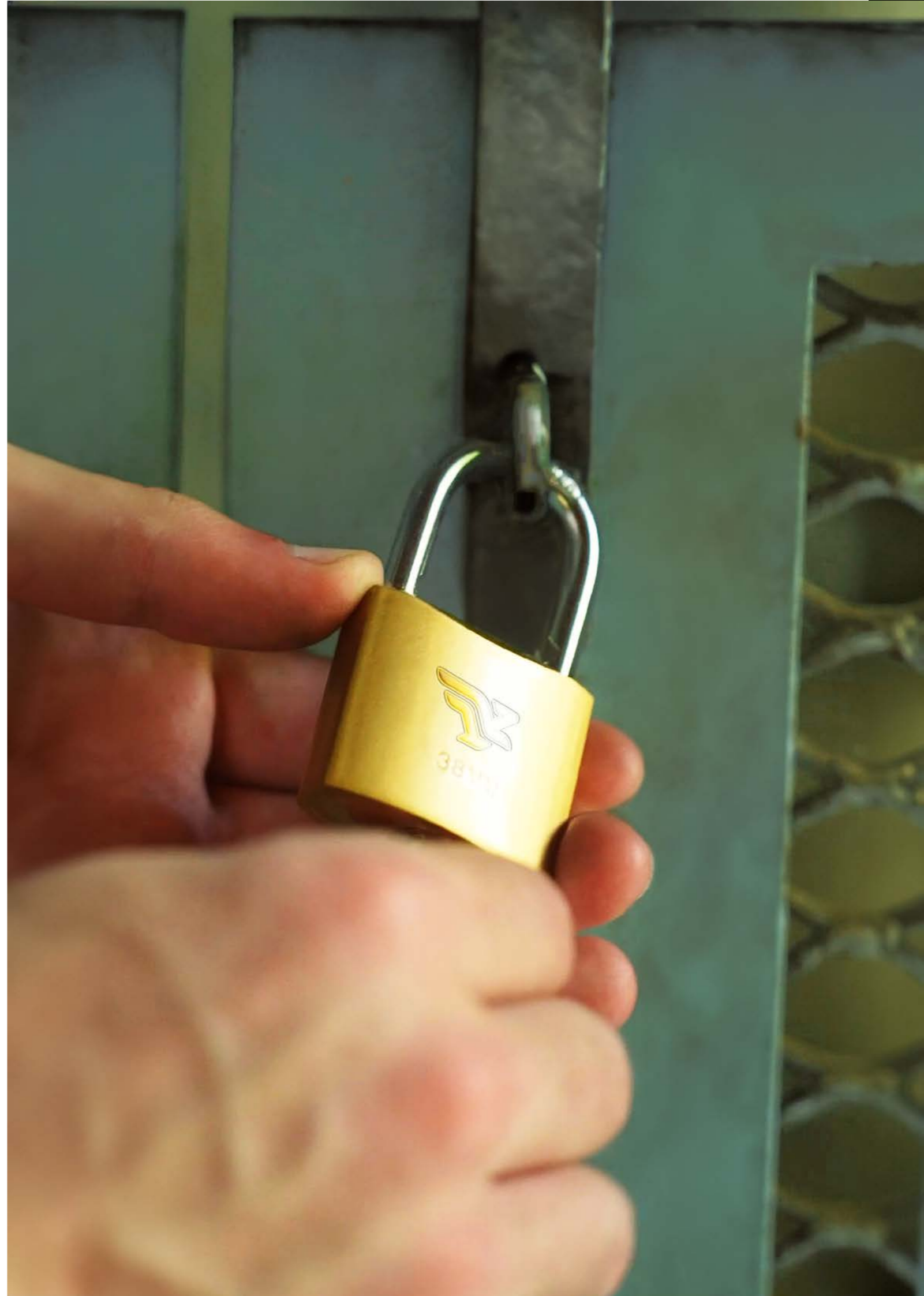
Cód. MMG-080

Cód. MMG-100

Cód. MMG-120



Código	Descripción	Medidas (cm.)	Unid x bulto
MMG-080	Tejido galvanizado. Malla 16 x 18 / Ø 0,21 mm.	80 x 3000	4 unid.
MMG-100	Tejido galvanizado. Malla 16 x 18 / Ø 0,21 mm.	100 x 3000	4 unid.
MMG-120	Tejido galvanizado. Malla 16 x 18 / Ø 0,21 mm.	120 x 3000	4 unid.





.5

 **BROSEN**

Gourmet
de verdad



PRODUCTOS

- _ Accesorios de cocina
- _ Asaderas
- _ Braseros
- _ Contenedor de leña o carbón
- _ Discos paellers
- _ Fogoneros
- _ Horno pizzero (Bel Forno)
- _ Kit Gourmet
- _ Parrillas
- _ Planchas biferas
- _ Tabla caliente

_Gourmet de verdad

El verdadero arte de la cocina al fuego. En esta línea Gourmet vas a encontrar todo lo necesario para que tus reuniones sean una experiencia única. Una línea de alta calidad para momentos que requieren de las mejores herramientas culinarias.

Espátulas



Cod. 6050

- Espátula pizzera en acero inoxidable.
- Medidas (cm.): 10 x 27
- 12 unidades por bulto.



Cod. 6051

- Espátula escurridora en acero inoxidable.
- Medidas (cm.): 10 x 25
- 12 unidades por bulto.



Cod. 6142

- Espátula bife en acero inoxidable.
- Medidas (cm.): 10 x 25
- 12 unidades por bulto.

Moldes para huevo



Cod. 6152

- Molde simple para huevo.
- Medidas (cm.): 10,5 x 10,5 x 15 (h)
- 6 unidades por bulto



Cod. 6153

- Molde doble para huevo.
- Medidas (cm.): 21 x 10,5 x 15 (h)
- 6 unidades por bulto



Pinza Gourmet



Cod. 6054

- Pinza Gourmet.
- Peso: 0,55 kg.
- Medidas: 20 x 5 x 4,5 cm
- 24 unidades por bulto.

Pinza Parrillera



NUEVO

Cod. 6052

- Pinza Parrillera dentada
- Medidas:
- 10 unidades por bulto

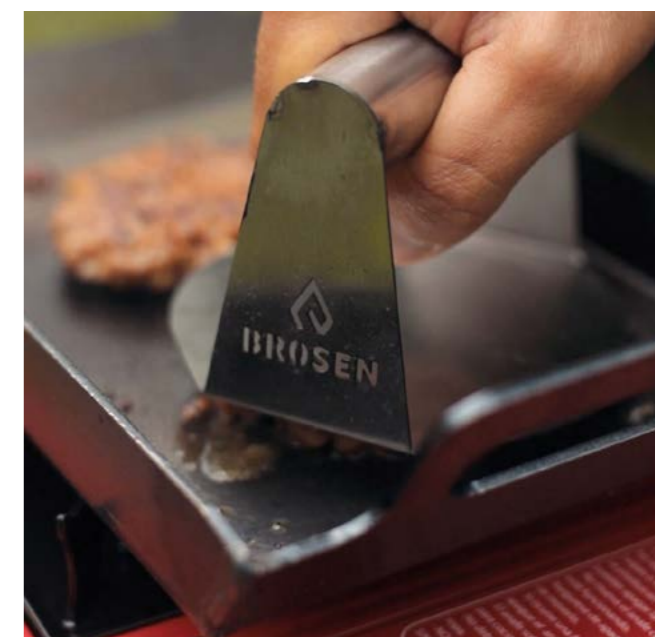
Smasher / Prensa hamburguesa



NUEVO

Cod. 6155

- Smasher / Prensa hamburguesa
- Medidas: 11 x 11,5 x 7,5 (h) cm.
- Peso: 0,150 Kg.
- Material: Acero inoxidable
- 10 unidades por bulto



Accesorios de cocina / Chapa negra

Smasher / Prensa hamburguesas



Cod. 6154

- Prensa Hamburguesas Smasher en chapa de 4,75 mm.
- Medidas (cm.): Ø11cm x 6,5 (h)
- 10 unidades por bulto



NUEVO

Cod. 6156

- Prensa Hamburguesas Smasher en chapa de 4,75 mm.
- Medidas (cm.): Ø15cm x 6,5 (h)
- 10 unidades por bulto

Sellador de carne



NUEVO

Cod. 6027

- Medidas: 22,8 x 13 x 6 (h) cm
- Peso: 1,255 Kg.
- 6 unidades por bulto.

Provoletera parrillera



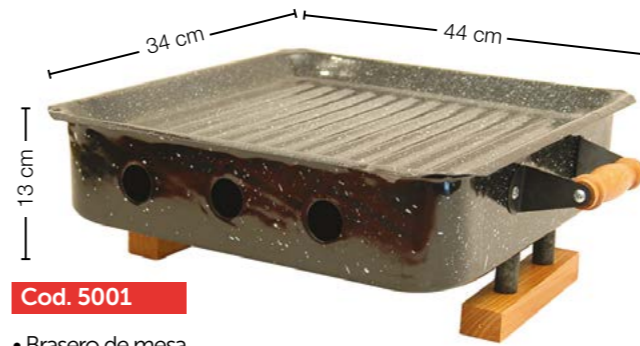
NUEVO

Cod. 6144

- Material: Chapa.
- Peso: 0,630kg.
- Diámetro: Ø13
- 6 unidades por bulto.



Braseros



Cod. 5001

- Braseo de mesa.
- ENLOZADO.
- Con mangos y patas de madera barnizados.
- Capacidad para una parrillada para 6 personas aproximadamente.
- 3 unidades por bulto.



Cod. 5004

- Braseo de mesa estándar.
- ACERO INOXIDABLE.
- Capacidad para una parrillada para 4 personas aproximadamente.
- 5 unidades por bulto.



Cod. 5003

- Braseo de mesa estándar.
- ENLOZADO.
- Capacidad para una parrillada para 4 personas aproximadamente.
- 5 unidades por bulto.

Accesorios para el asador



Cod. 6150



Cod. 6030



Cod. 6031
COMPLEMENTA
CON EL ARTÍCULO
Cód. 6030

Código	Descripción	Medidas (cm)	Unid x bulto
6150	Braseo Uruguayo para parrilla.	32 x 44 x 28	2 unid.
6030	Cruz para asador criollo.	50 x 79 x 128 (h)	1 unid.
6031	Ganchera adicional para cruz para asador.	50 x 10	1 unid.

Asaderas

Asadera chica



NUEVO

Cod. 1193

- Asadera chica de horno enlozada.
- 32,5 x 24 x 1,5 cm.

Asadera grande



NUEVO

Cod. 1197

- Asadera grande de horno enlozada.
- Medidas: 39 x 31 x 3,5 cm.

Bandeja para asar verduras



NUEVO

Cod. 6028

- Bandeja en acero inoxidable.
- Para usar en la parrilla.
- Peso: 0,45 gr.
- Medidas 20 x 20 x 7 (h) cm.
- 6 unidades por bulto.

Asadera mediana



NUEVO

Cod. 1195

- Asadera mediana de horno enlozada.
- Medidas 35 x 23,5 x 3 cm.

Asaderas

Asadera chica



NUEVO

Cod. 1193

- Asadera chica de horno enlozada.
- 32,5 x 24 x 1,5 cm.

Asadera grande



NUEVO

Cod. 1197

- Asadera grande de horno enlozada.
- Medidas: 39 x 31 x 3,5 cm.

Bandeja para asar verduras



NUEVO

Cod. 6028

- Bandeja en acero inoxidable.
- Para usar en la parrilla.
- Peso: 0,45 gr.
- Medidas 20 x 20 x 7 (h) cm.
- 6 unidades por bulto.

Asadera mediana



NUEVO

Cod. 1195

- Asadera mediana de horno enlozada.
- Medidas 35 x 23,5 x 3 cm.

Discos paelleros



Cod. 6170

- Disco paellero.
- Patas desmontables.
- Medidas (cm.): Ø30 x 7(h).
- 1 unidad por bulto.



Cod. 6148

- Disco paellero.
- Patas desmontables.
- Medidas (cm.): Ø40 x 7(h).
- 1 unidad por bulto.

Tapas para discos paelleros



Cod. 6171

- Tapa para disco paellero.
- Medidas (cm.): Ø30.
- Complementa con 6170 (Disco paellero Ø30)
- 1 unidad por bulto.



Cod. 6149

- Tapa para disco paellero.
- Medidas (cm.): Ø40.
- Complementa con 6148 (Disco paellero Ø40)
- 1 unidad por bulto.

Cocina Rocket



NUEVO

/ Imagen ilustrativa

Cod. 6016

- Chapa negra 2,5 mm de espesor.
- 1 unidad por bulto.

Brasas rápidas



Cod. 5005

- Medidas: 28 x 30 x Ø 20.
- 4 unidades por bulto.

Contenedor de leña o carbón



Cod. 6017

- Peso: 3,2 kg
- Accesorio contenedor de leña o carbón.
- Medidas: 28 x33 x17,5 (h) cm.
- 6 unidades por bulto.



Fogoneros

Fogonero multiasador desarmable regulable en altura



NUEVO



Cód. 6060

- Fogonero multiasador desarmable Ø95cm.
- El producto es completamente DESARMABLE y VERSÁTIL para armar a gusto del parrillero.
- Posee un sistema de accesorios modulados en forma de cuartos de la superficie total, que permite moverlos de posición y regularlos en altura, mediante unas prácticas manijas.
- Kit compuesto por: Base circular y patas, Cruz de asador con su soporte, Fogonero central, Pincho de verduras con su soporte, 1/4 de emparrillado regulable en altura, 1/4 de plancha bifera regulable en altura y Tabla de madera con su soporte.
- ¡Podés personalizarlo, agregando el accesorio que quieras!

Fogonero multiasador estándar



NUEVO

Cód. 6062

- Fogonero multiasador estándar Ø95cm.
- El producto es completamente DESARMABLE y VERSÁTIL para armar a gusto del parrillero.
- Kit compuesto por: Base circular y patas, 1/4 de emparrillado fijo, Cruz de asador con su soporte y Fogonero central.
- ¡Podés personalizarlo, agregando el accesorio que quieras!

¡ELEGÍ LOS ACCESORIOS Y ARMA EL FOGONERO A TU GUSTO!

- Todos estos accesorios son compatibles con Cód. 6060 y Cód.6062



Cód. 6060-01

- Base circular y patas.



Cód. 6060-02

- 1/4 Emparrillado regulable (1 unid.)
- Ejes sujeción (2 unid.)
- Herramienta sujeción manual (2 unid.)



Cód. 6060-03

- 1/4 Plancha bifera regulable (1 unid.)
- Ejes sujeción (2 unid.)
- Herramienta sujeción manual (2 unid.)



Cód. 6060-05

- 1/4 Emparrillado fijo (1 unid.)



Cód. 6060-04

- Pincho de verduras con su soporte (1 unid.)



Cód. 6060-07

- Cruz de asador con su soporte (1 unid.)



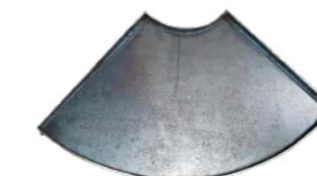
Cód. 6060-08

- Tabla de madera con su soporte (1 unid.)



Cód. 6060-10

- Fogonero central (1 unid.)



Cód. 6060-06

- 1/4 Plancha bifera fijo (1 unid.)

Funda para Fogonero multiasador



Cód. 02.FUN6060

- Funda impermeable compatible con Cód. 6060 y Cód.6062
- Manijas de agarre: Para levantar y acomodar.
- Correa de sujeción. Con hebilla mochilera.
- 1 unidad por bulto.

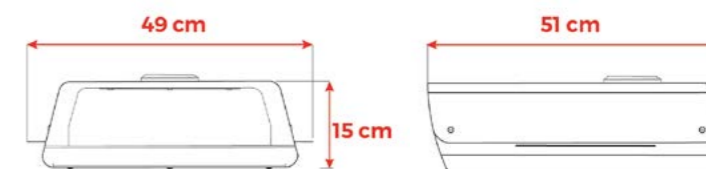




Horno pizzero

Horno Pizzero Portátil Bel Forno

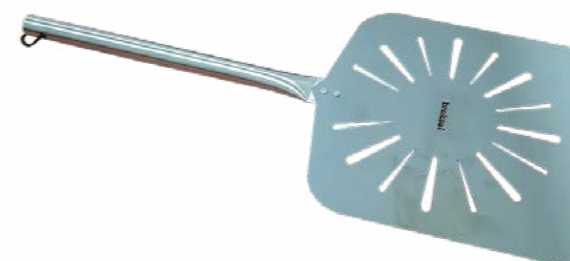
11 Kg



Cod. 6210

- Horno pizzero portátil para fuente de calor externa.
- Posee tapa para aumentar la temperatura rápidamente.
- Placa refractaria y ranuras en sus laterales para permitir la circulación del calor hacia la zona superior de la pizza, logrando una cocción pareja.
- Cocción pareja
- Alcanza 450°C entre 20' y 30'.
- Cocción en 2' y 4'.
- 1 unidad por bulto.

Pala para Horno Pizzero



Cod. 6055

- Material: Acero inoxidable.
- Peso 0,8 kg
- Medidas: 36,5 cm (Mango) x 27,5 cm x 30 cm.
- 1 unidad por bulto.



Cod. 6056

- Pala para giro pizza.
- Material: Acero inoxidable.
- Medidas: 10 cm x 30 cm x 14,5 cm (mango).
- 1 unidad por bulto.

Placa refractaria pizzera



NUEVO

Cod. 1191

- Medidas: 37 x 33 x 1,6 cm
- Compatible con Horno Pizzero Bel Forno Cód. 6210

Horno Multifunción Cocciuto

/ De uso comercial



Cod. 6070

- Sistema de cocción: Leña y Gas
- Área de cocción: 37 x 44 cm
- Dimensiones generales (Ancho/profundidad/Alto): 120 x 70 x 158 cm
- Mesa auxiliar: 2 Laterales
- Pirometro: Si
- Placa refractaria en su interior
- Perilla para regulación de temperatura.
- Incluye Tapa Frontal
- Chimenea.
- Soporte para accesorios.
- Manija y patas con ruedas para su traslado.
- Estante.
- 1 unidad por bulto.



Kit Gourmet



NUEVO

Cod. KIT-0011

- Kit compuesto por: Biferita con tapa, Pinza Gourmet y Espátula bífera.



Parrillas

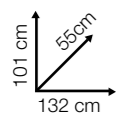
Parrilla porteña móvil



100 Kg



Cod. 6015



Medida área de cocción: 80x47 cm

- Fogonero.
- Plancha bifera.
- Tapa para mantención del calor en la parrilla.
- Cajon corredizo desde el cuerpo de la parrilla.
- Manija lateral y ruedas para su desplazamiento.
- Ladrillos refractarios en parrilla.

- Estante de guarda inferior.
- Soporte para set de asador.
- Soporte para repasador.
- Destapador de botellas tapa metálica.
- Emparrillado enlozado.
- 1 unidad por bulto.

Funda para parrilla porteña móvil



Cod. 02.FUN6015

- Capa externa: 100% impermeable.
- Capa externa: Malla reforzada.
- Lona pesada premium doble capa.
- Manijas de agarre: Para levantar y acomodar.
- Tira con tanca perimetral: fácil ajuste.
- Correa de sujeción. Con hebilla mochilera.
- 1 unidad por bulto.

Parrillas plegables

Parrilla rectangular chica



Cod. 6012

- Patas plegables.
- Manijas laterales para el traslado.
- Puerta frontal para regular las brasas.
- Cuerpo de parrilla de chapa pintada.
- Parrilla enlozada con 3 niveles para regular la altura.
- Peso: 4,5 kg.
- Medidas: 56 X 38 X 62 cm
- 1 unidad por bulto.
- Compatible con funda Cód. 02.FUN6012.

Funda para parrilla rectangular chica



Parrilla rectangular grande



Cod. 6013

- Patas plegables.
- Manijas laterales para el traslado.
- Puerta frontal para regular las brasas.
- Cuerpo de parrilla de chapa pintada.
- Parrilla enlozada con 3 niveles para regular la altura.
- Peso: 7,5 kg.
- Medidas: 76 X 40,5 X 82 cm.
- 1 unidad por bulto.

Cod. 02.FUN6012

- Funda impermeable.
- Compatible con Cód.6012.
- Manijas de agarre: Para levantar y transportar.
- 1 unidad por bulto.



Planchas biferas

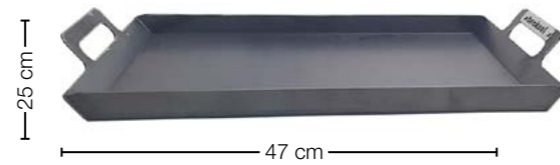
Plancha bifera Parrillera



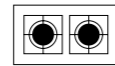
Cód. 6163



- 1 Hornalla.
- Chapa de 2,5 mm de espesor.
- 1 unidad por bulto.

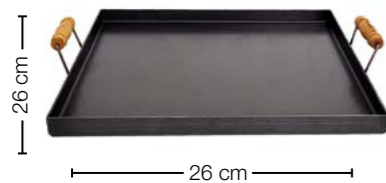


Cód. 6165



- 2 Hornallas
- Chapa de 2,5 mm de espesor.
- 1 unidad por bulto.

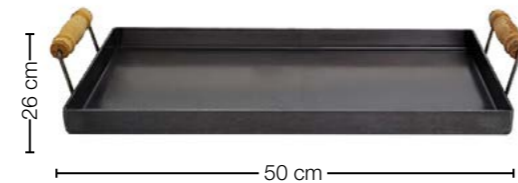
Plancha bifera Premium



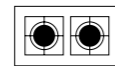
Cód. 6143



- 1 Hornalla.
- Chapa de 3,2 mm de espesor.
- 1 unidad por bulto.



Cód. 6145



- 2 Hornallas.
- Chapa de 3,2 mm de espesor.
- 1 unidad por bulto.



COMPLEMENTA
LAS BIFERAS CON
LA TAPA UNIVERSAL

Cód. 6141



Accesorios



Cód. 6141

- Tapa universal de acero inoxidable.
- 1 unidad por bulto.

COMPLEMENTA
CON LOS ARTÍCULOS

Cód. 6143 **Cód. 6145**

Cód. 6163 **Cód. 6165**



Cód. 6151

COMPLEMENTA
CON LOS ARTÍCULOS

Cód. 6143 **Cód. 6145**

Cód. 6163 **Cód. 6165**



Tabla caliente

Tabla caliente para asado



Cod. 5012

- Plato individual
- Cuerpo de madera de eucalipto y tratamiento con cera de abeja, para su protección.
- Chapa de 2mm de espesor.
- Fácil limpieza.
- Peso: 1,185 kg.
- 1 unidad por bulto.



.6



AYRECO

Precisión
y confianza



PRODUCTOS

- _ Balines
- _ Hondas
- _ Pistolas de aire comprimido
- _ Rifles de aire comprimido

_Precisión y confianza

La excelencia en precisión y potencia. Con rifles y pistolas de aire comprimido de primera categoría, así como hondas y balines de alta calidad garantizamos una experiencia y rendimiento excepcional.

Balines / CAL 4.5 y CAL 5.5



Cód. 02.BAL0045 cal 4.5

- Balines Ayreco.
- Punta cónica de Aire comprimido calibre 4,5.
- Medidas (cm): 2 x 4 x 3,5.
- Unidades por bulto: 120 cajitas (x100 unid.)

Cód. 02.BAL0045 cal 5.5

- Balines Ayreco.
- Punta cónica de Aire comprimido calibre 5,5.
- Medidas (cm): 2 x 4 x 4.
- Unidades por bulto: 120 cajitas (x100 unid.)

Hondas



Cód. RI-3050

- Estructura ergonómica.
- Banda de goma planal, fácil de reemplazar.
- Material: ABS
- 50 Unidades por bulto.



Cód. RI-3100

- Estructura ergonómica.
- Banda de goma planal, fácil de reemplazar.
- Muñequera plegable, aumenta la estabilidad.
- Material: ABS
- 50 Unidades por bulto.

Pistolas de aire comprimido



Cód. RI-2050

- Pistola a quiebre de cañón.
- Pistón y cámara de zinc.
- Modelo: SP500
- Fuente de potencia: Resorte
- Sistema de disparo monotiro por quiebre de cañón.
- Seguro manual de gatillo.
- Calibre: 5.5
- Tipo de caño: Microestriado.
- Material del caño: Acero.
- Material de la culata: Polímero.
- Velocidad 450 / 350 fps.
- Gatillo tirador 3-8.5 Lbf.
- Fuerza de seguridad 1-6 Lbf.
- Barril 220 mm
- Peso: 0.914 kg
- Medidas (mm.): 374 x 150 x 31
- 10 unidades por bulto.



Cód. RI-2100

- Pistola deportiva CO2.
- Acción a martillo.
- Modelo: CP400
- Garrafas CO2 de 12 gr.
- Cañon microestriado para balines de plomo.
- Seguro manual.
- Cargador de 8 tiros (cal. 4,5 mm)
- Velocidad de munición 350 FPS (1200 m/s) aprox.
- Calibre 4.5 mm
- Durabilidad: mas de 5000 tiros.
- Alcance efectivo: 25 metros.
- Barril 168 mm
- Peso: 0,60 kg
- Medidas (mm.):250 x 32 x 150
- 20 unidades por bulto.



Rifles de aire comprimido



Cód. RI-1050

- Rifle de acción a quiebre con resorte.
- Modelo: B2-4
- Velocidad de munición: 550FPS.
- Alza y guión de fibra óptica.
- Culata de madera.
- Calibre 5,5 mm.
- Peso: 2.6kg
- Medidas (cm.): 16,5 x 5 x 109
- 5 unidades por bulto



Cód. RI-1100

- Rifle de acción a quiebre con resorte.
- Modelo: LB-600
- Velocidad de munición: 550FPS.
- Alza y guión de fibra óptica.
- Culata de polímero.
- Peso: 2.8 kg.
- Medidas (cm.): 17,5 x 4 x 108
- Calibre 5,5 mm.
- 5 Unidades por bulto



Cód. RI-1150

- Rifle de acción a quiebre con resorte .
- Modelo: SR1400F.
- Velocidad de munición: 1000FPS.
- Calibre: 5.5.
- Peso: 3.2kg.
- Medidas (cm.): 19 x 5,5 x 116,5
- Alza y guión fibra óptica.
- 2 unidades por bulto.



Cód. RI-1200

- Rifle de acción a quiebre con resorte.
- Modelo: SR1000S/CAMO
- Velocidad de munición: 1000FPS.
- Alza y guión de fibra óptica.
- Culata de polímero.
- Calibre 5,5 mm.
- Peso: 3.6kg
- Medidas (cm.): 21,5 x 4 x 123,5
- 2 unidades por bulto.



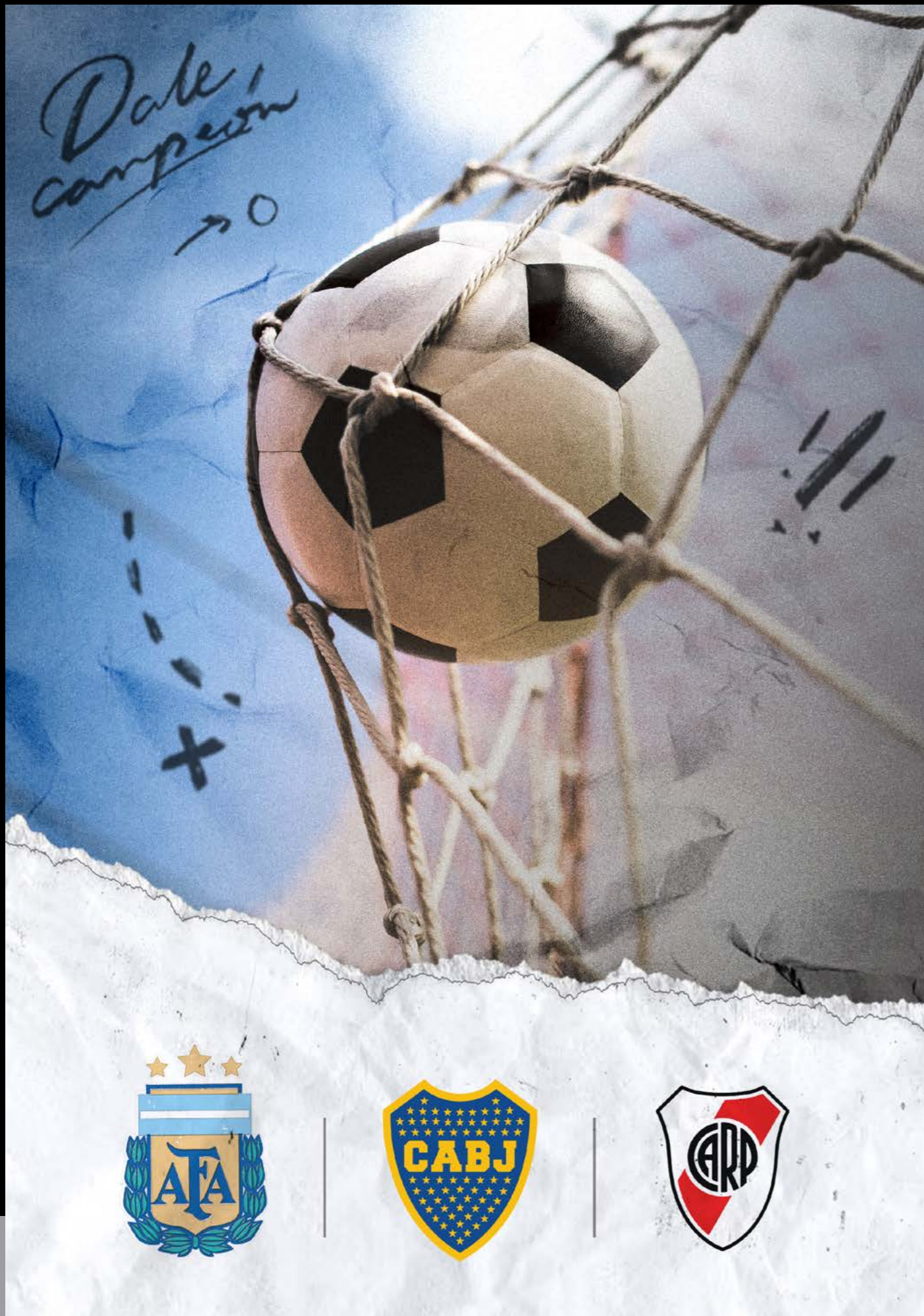
Cód. RI-1250

- Rifle de acción a quiebre con resorte.
- Modelo: SR1000W
- Velocidad de munición: 1000FPS.
- Alza y guión de fibra óptica.
- Culata de polímero.
- Calibre 5,5 mm.
- Peso: 3.65kg
- Medidas (cm.): 21,5 x 4 x 123,5
- 2 unidades por bulto.



Cód. RI-1300

- Rifle de acción a quiebre con nitro pistón
- Modelo: GR1600W
- Velocidad de munición: 1000 / 1300 FPS.
- Silenciador desmontable.
- Alza y guión standard.
- Culata de madera.
- Calibre 5,5 mm
- Peso: 3.7kg
- Medidas (cm.): 15 x 4,5 x 118
- 2 unidades por bulto.



LICENCIAS DE FÚTBOL

La esencia
del fútbol



PRODUCTOS

- _ AFA
- _ Boca Juniors
- _ River Plate

_ La esencia del fútbol

Una pasión indescriptible, grabada en un momento inolvidable. **Llevá a tu equipo con vos en cada reunión, en cada oportunidad para ser el hincha definitivo.**



Brasero Uruguayo AFA



- Cód. 6150AR**
- Brasero uruguayo para parrilla

Parrilla criolla AFA



- Cód. 6009AR**
- Parrilla de pie.
 - Chapa negra reforzada.
 - Cuerpo de chapa 3,2 mm de espesor.

Parrilla encastrable AFA



- Cód. 6005AR**
- 5 Piezas.
 - Chapa negra reforzada.
 - Cuerpo de chapa 2,5 mm de espesor.
 - Incluye funda transportadora.
 - 1 unidad por bulto

Parrilla tijera AFA



- Cód. 6007AR**
- Chapa negra reforzada.
 - Cuerpo de chapa 1,5 mm de espesor.
 - Emparrillado de 2,5 mm de espesor.
 - 3 piezas.
 - ECO FRIENDLY

Smasher AFA



- Cód. 6154AR**
- Prensa hamburguesa smasher en chapa de 4,75 cm.
 - Medidas (cm.): Ø11 x 6,5 (h).

Set de cocina AFA



- Cód. KIT-0005AR**
- Espatula bífida en acero inoxidable.
 - Espatula pizera en acero inoxidable.

Plancha bífida 1 hornalla AFA



- Cód. 6163AR**
- Chapa de 2,5 mm de espesor.

Plancha bífida 2 hornallas AFA



- Cód. 6165AR**
- Chapa de 2,5 mm de espesor.

Tapa bífida universal AFA



- Cód. 6141AR**
- Tapa universal de acero inoxidable.
 - Compatible con artículos 6163AR (Plancha bífida 1 hornalla) y 6165AR (Plancha bífida 2 hornallas)



Parrilla encastrable Boca Juniors

**Cód. 6008BJ**

- 5 Piezas.
- ECO FRIENDLY.

Parrilla Criolla Boca Juniors

**Cód. 6009BJ**

- Parrilla de pie.
- Chapa negra reforzada.
- Cuerpo de chapa 3,2 mm de espesor.

Parrilla encastrable Boca Juniors

**Cód. 6005BJ**

- 5 Piezas.
- Chapa negra reforzada.
- Cuerpo de chapa 2,5 mm de espesor.
- Incluye funda transportadora.
- 1 unidad por bulto

Parrilla tijera Boca Juniors



Parrilla regulable en altura Boca Juniors

**Cód. 6007BJ**

- Chapa negra reforzada.
- Cuerpo de chapa 1,5 mm de espesor.
- Emparrillado de 2,5 mm de espesor.
- 3 piezas.
- ECO FRIENDLY

Cód. 6006BJ

- Sistema de traba por gravedad.
- 3 piezas.

Disco Paellero Boca Juniors



Tapa disco paellero Boca Juniors

**Cód. 6170BJ** • Diámetro: Ø30**Cód. 6148BJ** • Diámetro: Ø40

- Patas desmontables.

Cód. 6171BJ • Diámetro: Ø30**Cód. 6149BJ** • Diámetro: Ø40

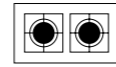
Plancha bifera 1 hornalla Boca Juniors



Cód. 6163BJ

- Chapa de 2,5 mm de espesor

Plancha bifera 2 hornallas Boca Juniors



Cód. 6165BJ

- Chapa 2,5 mm de espesor.

Tapa universal bifera Boca Juniors



Cód. 6141BJ

- Tapa universal de acero inoxidable.
- Compatible con artículos 6163BJ (Plancha bifera 1 hornalla) y 6165BJ (Plancha bifera 2 hornallas)

Brasero de mesa Boca Juniors



Cód. 5004BJ

- Acero Inoxidable.
- Capacidad parrillada de 4 personas.

Brasero Uruguayo Boca Juniors



Cód. 6150BJ

- Brasero uruguayo para parrilla.
- Medidas: 32x44x28 cm.

Kit parrillero Boca Juniors



Cód. KIT-0006BJ

- Pala larga parrillera cromada.
- Atizador largo parrillero cromado.

Kit de cocina Boca Juniors



Cód. KIT-0005BJ

- Epatula bifera en acero inoxidable.
- Epatula pizera en acero inoxidable.

Smasher Boca Juniors



Cód. 6154BJ

- Prensa hamburguesa smasher en chapa de 4,75 cm.
- Medidas (cm.): Ø11 x 6,5 (h).



LICENCIAS
DE FÚTBOL

Producto oficial Boca Juniors

bajo licencias de



Parrilla regulable en altura River Plate



Cód. 6006RP

- Sistema de traba por gravedad.
- 3 piezas.

Brasero de mesa River Plate



Cód. 5004RP

- Acero Inoxidable.
- Capacidad parrillada de 4 personas.

Parrilla encastrable River Plate



Cód. 6005RP

- 5 Piezas.
- Chapa negra reforzada.
- Cuerpo de chapa 2,5 mm de espesor.
- Incluye funda transportadora.
- 1 unidad por bulto

Parrilla tijera River Plate



Cód. 6007RP

- Chapa negra reforzada.
- Cuerpo de chapa 1,5 mm de espesor.
- Emparrillado de 2,5 mm de espesor.
- 3 piezas.
- ECO FRIENDLY

Parrilla Criolla River Plate



Cód. 6009RP

- Parrilla de pie.
- Chapa negra reforzada.
- Cuerpo de chapa 3,2 mm de espesor.

Parilla encastrable River Plate



Cód. 6008RP

- 5 Piezas.
- ECO FRIENDLY.

Disco Paellero River Plate



Cód. 6170RP

- Diametro:Ø30

Cód. 6148RP

- Diametro:Ø40

- Patas desmontables.



LICENCIAS
DE FÚTBOL

Producto oficial River Plate

Tapa disco paellero River Plate



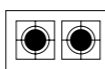
- Cód. 6171RP** • Diámetro: Ø30
- Cód. 6149RP** • Diámetro: Ø40

Plancha bifera 1 hornalla River Plate



- Cód. 6163RP**
- Chapa de 2,5 mm de espesor.

Plancha bifera 2 hornallas River Plate



- Cód. 6165RP**
- Chapa de 2,5 mm de espesor.

Tapa universal bifera River Plate



- Cód. 6141RP**
- Tapa universal de acero inoxidable.
- Compatible con artículos 6163RP (Plancha bifera 1 hornalla) y 6165RP (Plancha bifera 2 hornallas)

Brasero Uruguayo River Plate



Cód. 6150RP

- Brasero uruguayo para parrilla.
- Medidas: 32x44x28 cm.

Kit parrillero River Plate



Cód. KIT-0006RP

- Pala larga parrillera cromada.
- Atizador largo parrillero cromado.

Set de cocina River Plate



Cód. KIT-0005RP

- Espatula bifera en acero inoxidable.
- Espatula pizera en acero inoxidable.

Smasher River Plate



Cód. 6154RP

- Prensa hamburguesa smasher en chapa de 4,75 cm.
- Medidas (cm.): Ø11 x 6,5 (h).



MERCHANDISING

Nuestro material promocional
esencial

P R O D U C T O S

- _ Exhibidores
- _ Vaso plástico reutilizable
- _ Cuaderno
- _ Bolsa de tela

_ M e r c h a n d i s i n g

Un acto de presencia fundamental para estar en el lugar adecuado, de la mejor manera. Nuestro merchandising institucional es el complemento clave para presentar nuestros productos con potencia.



Exhibidores de plástico corrugado

/Línea cartuchos descartables

Para usar idealmente con:

- Anafe para cartucho cód. 465
- Cartuchos de gas butano propano cód. 466-I, 477 y 478
- Sopletes.
- Artículos para cartuchos descartables.



Cód. EXH-03

- Exhibidor de mostrador para Anafe cód. 465 y línea para cartuchos descartables.
- 1 unidad por bulto.



Cód. EXH-04

- Exhibidor de pie para Anafe cód. 465 y línea para cartuchos descartables.
- 1 unidad por bulto.



/Línea hidratación



Cód. EXH-05

- Exhibidor de pie para Línea Hidratación.
- 1 unidad por bulto.



Cód. EXH-06

- Exhibidor de pie para Línea Hidratación.
- 1 unidad por bulto.

Exhibidores de alambre



Cód. EXH-01

- Exhibidor de mostrador para línea Herramientas de mano.
- 1 unidad por bulto.



Cód. EXH-02

- Exhibidor de mostrador para línea candados.
- 1 unidad por bulto.

Vaso reutilizable



REUTILIZABLE
ECOFRIENDLY



SIRVE COMO
VASO MEDIDOR



500 ml



Cód. 02.6250NA

- Vaso de plástico reutilizable (Polipropileno (PP 05) virgen).
- Libre de BPA.
- Fácil limpieza.
- Disminuye un 80% la generación de residuos en eventos y actividades.
- Económico: Ahorro en compra de vasos descartables.

Cuaderno



Cód. LIT-14

- Cuaderno cuadriculado.
- Tapa blanda.
- Medidas: 16x17,5 cm.

Bolsa de tela



Cód. BOL-BROGAS

- Bolsa de tela.
- Medidas: 60x39,5 cm.





DISTRIBUCIÓN

PRODUCTOS

- _ Banquitos plásticos
- _ Mangueras
- _ Prolongadores

_ Distribución

Un apartado exclusivo para algunos productos imperdibles.



Banquitos plásticos

Banquito plegable plástico



Cod. 02.BAN04

- Plástico
- Medidas: 32 x 29 x 25 cm
- 4 unidades por bulto



Cod. 02.BAN08

- Plástico
- Medidas: 57 X 28,5 X 30,5 cm
- 4 unidades por bulto

Mangueras

Virgen

Código	Descripción	Largo (mts)
02.MAN0008	Manguera VIRGEN de riego 1/2.	15
02.MAN0010	Manguera VIRGEN de riego 1/2.	25
02.MAN0012	Manguera VIRGEN de riego 3/4.	25

Virgen reforzada

Código	Descripción	Largo (mts)
02.MAN0016	Manguera VIRGEN REFORZADA de riego 1/2.	15
02.MAN0018	Manguera VIRGEN REFORZADA de riego 1/2.	25
02.MAN0020	Manguera VIRGEN REFORZADA de riego 3/4.	25
02.MAN0021	Manguera VIRGEN REFORZADA de riego 3/4.	50
02.MAN0022	Manguera VIRGEN REFORZADA de riego 1.	25

Alta resistencia

Código	Descripción	Largo (mts)
02.MAN0024	Manguera ALTA RESISTENCIA de riego 1/2.	25
02.MAN0025	Manguera ALTA RESISTENCIA de riego 1/2.	50
02.MAN0026	Manguera ALTA RESISTENCIA de riego 3/4.	25
02.MAN0027	Manguera ALTA RESISTENCIA de riego 3/4.	50

/ 1 unidad por bulto.

Prolongadores

Prolongadores enrollables



Cod. 02.PRO605

- 10 metros.
- Asa.
- Facil enrollado.
- Tecla con corte de seguridad de 10A.
- Taco antideslizante.
- 10 unidades por bulto.



Cod. 02.PRO608

- 5 metros.
- Asa.
- Facil enrollado.
- Tecla con corte de seguridad de 10A.
- Taco antideslizante.
- 10 unidades por bulto.





CATÁLOGO 2025

Innovando desde 1958  Producido en Argentina

www.brogas.com



www.brogas.com



Industria
Metalúrgica
Argentina

Más de 65 años
de trayectoria
1958 / 2025

www.brogas.com
info@brogas.com
Tel/Fax 54 11 4553 8383



Seguinos en redes sociales

Dr. Rafael Bielsa 142
C1427AZC / CABA, Arg.
Brogas Group © 2025